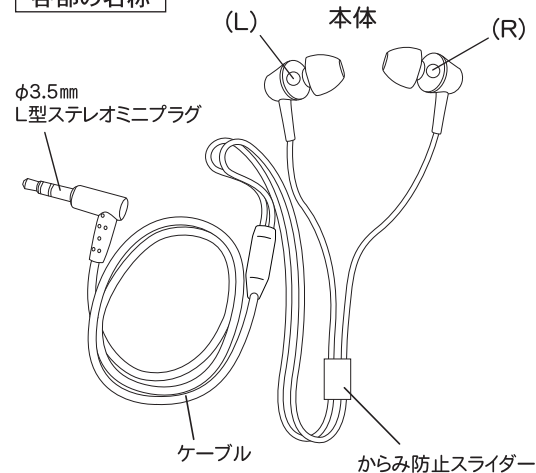


お買い上げいただき、誠にありがとうございます。ご使用前に必ずこの取扱説明書をお読みいただき、正しくお使いください。
また、お読みになった後は、お使いになる方がいつでも見られるところに必ず保管してください。

裏面の安全上のご注意を必ずお読みください。

■ステレオヘッドホン

各部の名称



付属品

■イヤークッション SS/S/M(本体に付属)

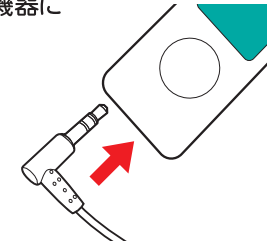


●使いかた

φ3.5mmステレオミニプラグを、音楽プレイヤーやスマートフォンに接続します。

※イヤホンのジャックの位置がわからない場合は、接続する機器に付属の取扱説明書をご覧ください。

※カード型ラジオなど、φ2.5mmイヤホンジャックの機器にはお使いいただけません。



リスニングポイント

・ヘッドホン本体の表示(L・R)を確認し、「L」を左耳、「R」を右耳にしっかりと装着します。

※イヤークッションが耳にフィットしていないと音漏れや低音が聞こえない等の原因になることがあります。

より良い音質を楽しんでいただくため、イヤークッションをフィットする位置に合わせたり、耳の穴のサイズに合うイヤークッションに変えるなどの調節を行ってください。



イヤークッションの取り替えかた

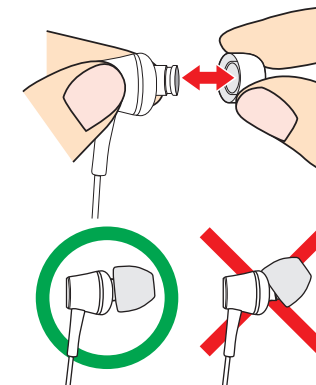
★お買い上げ時に装着されているイヤークッションが耳に合わない時は、付属のイヤークッションに交換してください。

★イヤークッションが耳に合っていないと、音漏れ・低音が聞こえないことがあります。

・本体を片手で押え、もう片方の手でイヤークッションをねじりながら取りはずし、本体ノズル部分にイヤークッションの穴を押しこんで取り付けます。

・取りはずす際に必要以上に力を加えすぎると破損の原因になりますのでご注意ください。

※イヤークッションがはずれて耳に残らないよう、交換する時は、ヘッドホン本体にしっかりと取り付けください。
イヤークッションは消耗品です。長期間の使用、保存により劣化してきます。



ステレオヘッドホン

STEREO

headphone



取扱説明書

ご連絡・お問合せ お客様センター
03-5501-1695
《受付：月曜日～金曜日 9:00～17:00》
※祝祭日、特定季節休業日を除く。

〒427-0033 静岡県島田市相賀2508-23
株式会社トップランド

品質検査には万全を期しておりますが万一、初期不良故障があった場合は、代品と交換いたします。お手数をおかけいたしますが下記にご記入いただき、弊社お客様センターへご連絡ください。

保証書	保証期間	お買い上げ日から 1年間
	保証対象	本体
品名：ステレオヘッドホン 型名：AUSH100		
◆お名前		

◆ご住所 〒 _____		

◆TEL _____		
◆ご購入日 年 月 日		
◆ご購入先名 _____		

上記内容は必須項目です。
(付属品は保証対象外です：イヤークリップ)

＜無料修理交換規定＞

- 保証期間内でも次のような場合には、有料の修理交換となります。
 - ご使用上での誤り、または改造や不当な修理による故障及び破損。
 - お買い上げ後の不適切な取扱い(例：落下)などをされた場合の故障及び破損。
 - 火災・地震・落雷等による天災地変ならびに公害や異常電圧、その他外部要因による故障及び破損。
 - 業務用として使用、あるいは一般家庭以外に使用された場合の故障および破損。
 - 本書の提示がない場合。
 - 本書にご購入の年月日、お名前、ご購入先名の記入のない場合、あるいは字句を書き換えられた場合。
- ご贈答品等で、ご購入先が不明な場合には、弊社お客様センターへご相談ください。
- 本書は日本国内においてのみ有効です。
This warranty is valid only in Japan.
- 本書は再発行いたしませんので、紛失しないよう大切に保管してください。

■修理メモ

■この保証書は上記の条件のもとにおいて、同等品との交換を行うことをお約束するものです。従って、お客様の法律上の権利を制限するものではありません。

■お客様の個人情報は、商品の修理・交換に関するご連絡、修理・交換業務以外の目的には使用いたしません。
ご不明な点、お問合せ、交換を依頼される場合は、表記の弊社お客様センターへお問い合わせください。

m8105xx

安全にお使いいただくために

この「取扱説明書」には、製品を安全に正しくお使いいただき、あなたや他の人々への危害や損害を未然に防止するための注意事項を、危害や損害の大きさと切迫程度を明示するために、誤った取り扱いにより生じることが想定される内容を次のように区分して表示しています。

警告 人が死亡または重傷を負う可能性が想定される内容を示しています。

注意 人が傷害を負う可能性および物的損害のみの発生が想定される内容を示しています。

絵表示

この記号は、「してはいけないこと」の内容を告げるものです。

この記号は、「しなければならないこと」の内容を告げるものです。

警告

- 自転車・バイク・自動車などの運転中は、絶対に使用しないでください。交通事故の原因となります。
- 踏切・駅のホーム・道路・工事現場などの周囲の音が聞こえないと危険な場所では、使用しないでください。交通事故の原因となります。
- 小さな部品があります。いたずらや誤飲などを避けるため、子供や乳幼児の手の届かない所に保管してください。事故や故障の原因となります。

注意

- 使用するときは、外部の音が聞こえにくくなるため、周囲の状況など十分注意してご使用ください。
- 音楽プレイヤーの音量を上げすぎないようにご注意ください。耳を刺激するような大きな音量で長時間聴くと、聴力に悪影響を与えることがあります。
- 水に濡らしたり、火に近づけたりしないこと、高温多湿、直射日光の当たる場所やほこりの多い場所には置かないでください。故障の原因となります。
- 投げたり、衝撃をあたえたりしないでください。事故や故障の原因となります。
- プラグを抜く時は、必ずプラグ本体部分を持って抜いてください。コードを引っ張ると断線し、故障の原因となります。
- 汚れは、乾いた柔らかい布で拭き取ってください。シンナー・ベンジン・アルコール等は使用しないでください。