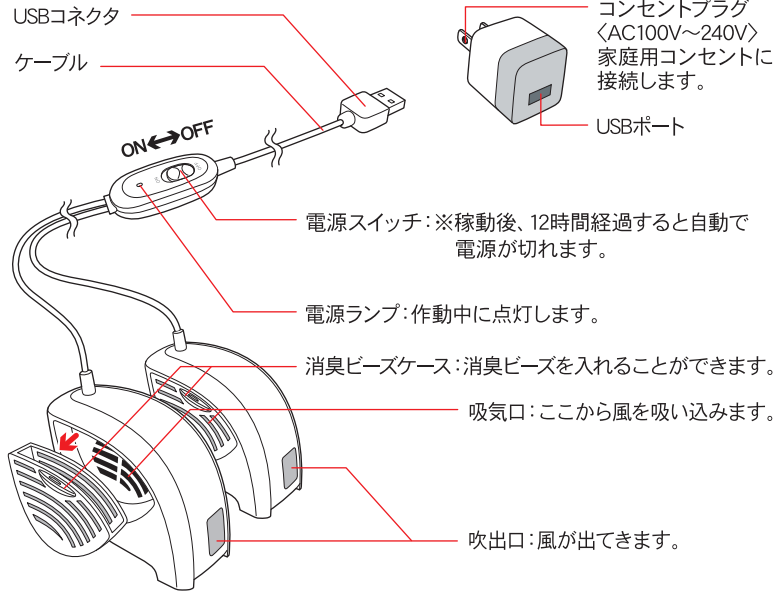
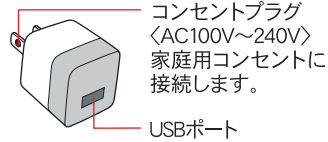


## 各部の名称とはたらき

### 本体

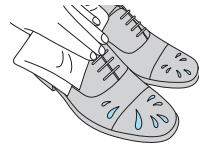


### 付属品



### 乾燥をスムーズにするコツ

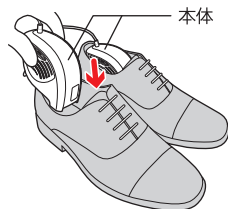
※初期水分が少ないほど乾燥はスムーズになります。



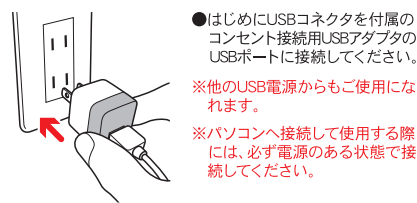
- 乾いた布等で十分に水気をふき取ってください。くつ内の水分は、新聞紙などで吸い取ってください。
- 中敷が外れるタイプは、中敷を外してください。

## 使いかた

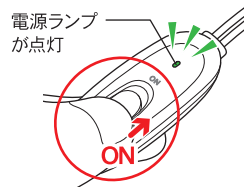
① 本体をくつの中にセットします。



② コンセントまたは、USB電源に差込みます。



③ 電源スイッチをスライドさせて、電源を入れます。



④ 吹出口から風が送られます。



## 乾燥時間

●乾燥時間の目安(室温25℃、湿度40%で使用した場合)

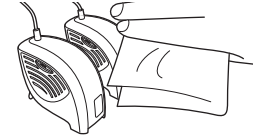
くつの種類の例	乾燥時間の目安
革ぐつ・ショートブーツ	約4時間
長ぐつ	約5時間
スニーカー・子供ぐつ	約6時間

- ・乾燥時間は、布等で十分にくつの水気を取った場合の目安です。
- ・くつの素材、水のしみ具合、くつのサイズによって、乾燥時間が変化します。
- ・製品特性上、周囲の環境の影響を受けますので、低室温、湿気の多い場所では乾燥時間が長くなります。
- ・くつの乾燥具合を見て、送風時間を調節してください。
- ・左右の濡れ方によって、左右の乾き方に差が生じます。

## お手入れ

### ■本体のお手入れ

汚れを取る場合は、乾いた布等でふき取ってください。

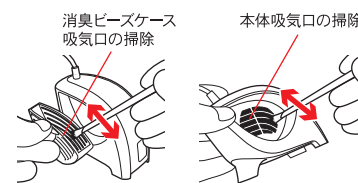


### (ご注意)

- 本体に水をかけないでください。
- シンナー、アルコール、ベンジン、アルコール、漂白剤等は使用しないでください。特に汚れがひどい場合は、布等に少量の中性洗剤を浸して、使用してください。

### ■吸気口のお手入れ

ハケ等でホコリを取ってください。



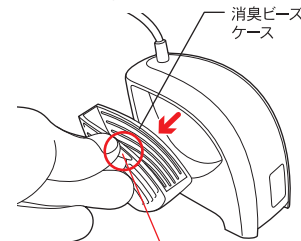
### ■消臭ビーズケースのお手入れ

汚れを取る場合は、水でゆすぎ、汚れを取ってください。ご使用の前には十分乾燥させてください。

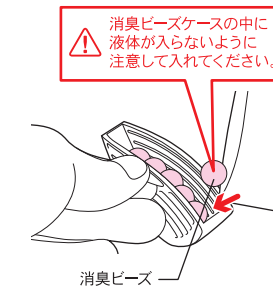


### (消臭ビーズをご使用の場合)

① 消臭ビーズケースのツマミを引っ張ってケースを取り出します。



② 消臭ビーズ※をケースに入れます。



△消臭ビーズケースの中に消臭ビーズの液体が入ると、くつの中にこぼれたり、製品に悪影響を及ぼす可能性がありますので、液体が入らないように注意して入れてください。

※十分な乾燥効果と、消臭効果を発揮させるために、消臭ビーズの量は、消臭ビーズケースの7分目を目安に入れてください。

※消臭ビーズケースのサイズに適した消臭ビーズサイズ(0.3~1.2cm)のものを使用してください。小さすぎるとスキマからこぼれ、製品が故障するおそれがあります。

TOPLAND® <http://www.topland.co.jp>

保管用  
保証書付

一般家庭用

# シューズ乾燥機

〈コンセント・USB接続〉

## 取扱説明書



m7510xx

### 製品仕様

電源 : DC5.0V USBポート  
消費電力 : 約4W  
コネクタ : USB Aコネクタ オス  
サイズ : W45×D98×H69mm  
ケーブル : 約1.0m  
本体材質 : PP、ABS樹脂  
重量 : 約192g  
適用くつサイズ : 22cm以上

付属品  
・コンセント接続用USBアダプタ (1個)  
入力 : AC100V-240V  
50-60Hz 0.15A  
出力 : DC5.0V 1A USBポート  
サイズ : W29×D29×H45mm  
本体材質 : PC、ABS樹脂  
重量 : 約24g

#### 免責事項

- この製品は一般家庭用です。(業務用ではありません) これらに使用されても弊社はいかなる責任も負いません。
- パソコンなどへの接続中に発生したデータやプログラムの消失などについては、保証いたしません。付属のUSBアダプターでの使用を推奨いたします。

### 保証とアフターサービス

#### ■保証書について

保証書はお買い上げの「販売店・購入日」などの記入をご確認のうえ、保証内容などをよくお読みいただき大切に保管してください。(販売店の記入ができない場合は、販売店の発行する保証書添付用シールまたはレシートか領収書を必ず一緒に保管し、交換を依頼される場合は必ず添付してください。)

#### ■交換を依頼されるとき

サービスを依頼される前に、取扱説明書を再度ご確認ください。保証内容をお確かめのうえ「お客様センター」にご相談ください。

#### ＜無料交換保証規定＞

- 取扱説明書、本体貼付ラベル等の注意書きに従った使用状態及びお手入れを実施された状態で保証期間中に故障した場合には、同等品と無料交換をさせていただきます。
- 保証期間内に故障して、交換をお受けになる場合には、製品と本書をご持参、ご提示のうえ、お買い上げの販売店にまたは「お客様センター」にご相談ください。
- 保証期間内でも次の場合には無料交換となりません。
  - 使用上の誤り、または不当な修理や改造による故障や損傷。
  - お買い上げ後に落とされた場合等による故障や損傷。
  - 火災、地震、落雷、風水害、その他天災地変、異常電圧、指定外の使用電源(電圧・周波数)等による故障や損傷。
  - 一般家庭以外(例えば業務用に使用したり車両、船舶への搭載)に使用された場合の故障や損傷。
  - 本書の提示が無い場合。
  - 本書にお買い上げ年月日、お客様名、販売店名の記入が無い場合(シール添付を除く)あるいは記載の内容を書き換えた場合。
- 本書は日本国内においてのみ有効です。

**This warranty is valid only in Japan.**

- 本書は再発行いたしませんので、大切に保管してください。
- ※この保証書は本書に明示した期間、条件のもとにおいて無料交換をお約束するものです。したがって、お客様の法律上の権利を制限するものではありません。
- 保証期間経過後などで不明な場合は、お買い上げの販売店または表記のお客様センターにご相談ください。

### 安全上のご注意

ここに記載の注意事項は、製品を安全に正しくお使いいただき、誤った取り扱いによる人への危害や財産への損害を未然に防止する為のものです。この取扱説明書は、お使いになる方がいつでも見られる所に必ず、保管してください。

<p><b>警告</b></p> <p>『誤った取り扱いをすると、人が死亡または、重傷を負う可能性が想定される内容』を含めて、『してはならないこと』を示しています。</p>	
<p>分解禁止</p>	<p>●分解したり修理や改造しないでください。</p>
<p>禁止</p>	<p>●子供だけで使わせたり、幼児の手の届くところでは使わないでください。</p> <p>●USBコネクタは、USBポート (DC5.0V) 以外に接続しないでください。</p> <p>●お手入れの際は必ずUSBコネクタを抜いてください。</p> <p>●USBコネクタの抜き差しの際には濡れた手で行わないでください。</p> <p>●付属のコンセント接続用USBアダプタは、家庭用コンセント (AC100V ~ 240V) 以外に接続しないでください。</p> <p>●引火の恐れがあるところでは、使用しないでください。</p>
<p>必ず守る</p>	<p>●室内で使用してください。</p> <p>●浴室など湿気の多い場所で使用しないでください。</p>
<p>水ぬれ禁止</p>	<p>●本体を水につけたり、水をかけたりしないでください。</p>

<p><b>注意</b></p> <p>『誤った取り扱いをすると、人が傷害を負う可能性や物的損害の発生が想定される内容』を含めて、使用上の注意を示しています。</p>	
<p>禁止</p>	<p>●コンセントを抜くときは、電源ケーブルを持たずに必ずコンセントを持って引き抜いてください。</p> <p>●使用時以外は、コンセント接続用USBアダプタまたは、USBコネクタをコンセント、USBポートから抜いてください。</p> <p>●本体から異音がするなど異常が見られたらすぐに使用を停止してください。</p> <p>●収納時にケーブルを本体に巻きつけないでください。</p>

本書はお買い上げの日から下記期間中に初期不良による故障が発生した場合、本書記載内容で同等品と交換を行うことをお約束するものです。

### 保証書

持込交換

品番	M7510-WT/M7510-BR
保証期間	お買い上げ日より1年
保証対象	本体
※ご購入日	年 月 日
※お客様	お名前 ご住所 〒 - 電話番号 ( )
※販売店	

※上記内容は、必須項目です。

発売元: 株式会社トップランド  
〒427-0033 静岡県島田市相賀2508-23

お客様センター TEL: **03-5501-1695**

受付時間: 平日午前9時～午後5時  
※祝祭日、季節休業日除く

<p><b>注意</b></p> <p>『誤った取り扱いをすると、人が傷害を負う可能性や物的損害の発生が想定される内容』を含めて、使用上の注意を示しています。</p>	
<p>禁止</p>	<p>●強い衝撃を与えないでください。</p> <p>●くつの乾燥以外の目的には使用しないでください。</p> <p>●しずくのたれるようなくつは乾燥させないでください。</p> <p>●電源ケーブルやコンセント接続用USBアダプタが傷んだりコンセントの差し込みがゆるいときは使用しないでください。</p> <p>●吸気口から異物を吸い込まないようにしてください。</p> <p>●吸気口や吹出口はふさがらないでください。</p>

<p>故障かな?と思ったら...</p> <p>この製品は正しい取り付け及び定期的なお手入れが必要です。取扱いを間違えたりお手入れが不足すると下記のような症状が起り、故障と思われる場合があります。お買い上げの販売店や当社にご相談になる前に下記の内容をチェックしてみてください。</p>		
<p>症状</p>	<p>原因</p>	<p>対処</p>
<p>動作しない</p>	<p>電源と接続されていない</p>	<p>コンセント接続用USBアダプタおよび、USBコネクタをコンセント、USBポートに確実に差込んでください</p>
	<p>吹出口や吸気口がふさがれている</p>	<p>吹出口や吸気口をふさいでいるものを取り除き、スイッチを入れなおしてください</p>
	<p>電源スイッチがしっかりとONになっていない</p>	<p>電源スイッチをしっかりとONに切り替えて、電源ランプが点灯しているのを確認してください</p>
<p>乾きが遅い</p>	<p>くつの水気が多い</p>	<p>乾いた布等で十分にくつの水気を取ってください</p>
<p>上記の項目を試されても、なお異常がある場合は、お手数ですが販売店、もしくは弊社お客様センターにご相談ください。</p>		