

2WAY ハンドウォーマー

取扱説明書



お買い上げいただき、誠にありがとうございます。
ご使用前に必ずこの取扱説明書をお読みいただき、正しくお使いください。
また、お読みになった後は、お使いになる方がいつでも見られるところに必ず保管してください。

本書はお買い上げの日から下記期間中に初期不良による故障が発生した場合、本書記載内容で同等品と交換を行うことをお約束するものです。

保証書

対象品名	2WAY ハンドウォーマー	
品番	SK3000-BK/SK3000-PK	
保証期間	お買い上げ日より6ヶ月	
保証対象	本 体	
※ご購入日	年	月 日
※お客様	お名前	
	ご住所 〒	
	電話番号 ()	
※販売店		

※上記内容は、必須項目です。

発売元：株式会社トップランド
〒427-0033 静岡県島田市相賀2508-23

お客様センター TEL: 03-5501-1695

受付時間：平日午前9時～午後5時
※祝祭日、季節休業日除く

製品仕様

サイズ：W55×H105×D20mm
重量：約131g(本体のみ)
材質：PC/ABS、アルミ
内蔵リチウムイオンポリマー電池：容量3000mAh
表面温度※：強/約45℃、弱/約40℃
使用時間※：弱モードで約4時間
強モードで約3時間
入力：DC5V 1.5A(最大)
USB出力：DC5V 1A
付属品：USB-microUSBケーブル(約1m)

※周囲温度20℃時の温熱部温度、測定時間です。
使用方法や外気温など使用環境により変化します。

免責事項

本製品の使用に際して、接続機器の障害による通信内容及びIC情報、メモリー、電子マネー、クレジット機能などの不具合や登録内容の失効に對しての保障や経過の損失補償などは一切いたしません。予めご了承ください。
(電話帳やIC情報などの登録内容は必ず控えながら取り、万が一に備えて救済措置を確保してからお使いください。)

m7263xx

保証とアフターサービス

■保証書について

お手数をお掛けいたしますが、左記にご記入のうえ保証内容などをよくお読みいただき、販売店の発行するシートか領収書とともに大切に保管してください。
交換を依頼される場合は必ず保証書、お買い上げのレシートまたは領収書とともに弊社お客様センターへご連絡ください。

■交換を依頼されるとき

サービスを依頼される前、取扱説明書を再度ご確認ください。
保証内容をお確かめのうえ、お客様センターにご相談ください。

<無料交換保証規定>

- 取扱説明書、本体貼付ラベル等の注意事項に従った使用状態及びお手入れを実施された状態で保証期間中に故障した場合に、同等品と無料交換をさせていただきます。
- 保証期間内に故障して、交換をお受けになる場合には、製品と本書をご持参、ご提示のうえ、お買い上げの販売店にまたは「お客様センター」へ依頼ください。
- 保証期間内でも次の場合には無料交換となりません。
● 使用上の誤り、または不当な修理や改造による故障や損傷。
● お買い上げ後に落とされた場合等による故障や損傷。
● 火災、地震、落雷、風水害、その他天災地変、異常電圧、指定外の使用電源(電圧・周波数)等による故障や損傷。
● 一般家庭以外(例えば業務用)に使用したり車庫、船舶への搭載)に使用された場合の故障や損傷。
● 本書の提示が無い場合。
● 本書にお買い上げ年月日、お客様名、販売店名の記入が無い場合(レシート添付を除く)あるはお客様の内容を書き換えた場合。
- 本書は日本国内においてのみ有効です。
This warranty is valid only in Japan.
- 本書は再発行いたしませんので、大切に保管してください。

■この保証書は上記の条件のもとにおいて、同等品との交換を行うことをお約束するものです。従って、お客様の法律上の権利を制限するものではありません。

■お客様の個人情報(商品の修理・交換に関するご連絡、修理・交換業務以外の目的)には使用いたしません。

ご不明な点、お問合せ、交換を依頼される場合は、表記の弊社お客様センターへお問い合わせください。

安全上のご注意

ここに記載の注意事項は、製品を安全に正しくお使いいただき、誤った取り扱いによる人への危害や財産への損害を未然に防止する為のものです。
この取扱説明書は、お使いになる方がいつでも見られる所に必ず、保管してください。

⚠ 警告

『誤った取り扱いをすると、人が死亡または、重傷を負う可能性が想定される内容』を含めて、『してはならないこと』を示しています。

- 指定の用途以外に使用しないこと。
火災や事故の原因となります。
- 分解、改造、ショート(短絡)させるなどは絶対に行わないこと。
火災や事故の原因となります。
- USBプラグは、本体のUSBポート(DC5V)以外に接続しないこと。
事故や故障の原因となります。
- 濡れた手で触ったり、水などの液体で濡らさないこと。
内部に液体、金属などの異物を入れないこと。
火災や故障の原因となります。
- 火に入れたり、電子レンジやオーブンで加熱しないこと。
火の近くや直射日光の当たる場所、車内などの高温になる場所、浴室などの多湿となる場所で使用、放置しないこと。
火災や故障の原因となります。
- 重い物を載せたり、投げたり、落下や叩くなどの衝撃をあてないこと。
事故や故障の原因となります。
- 万一、使用中に異常な発熱や異臭、変形などが生じた場合は、直ちに使用を中止し、以後は使用しないこと。
事故や故障の原因となります。
- 接続機器とUSBケーブルのコネクタをさしこむ方向は各機器により異なります。
接続の方向を、逆向きや斜めに、むりにさしこまないこと。
コネクタが破損、ショートし、火災や故障の原因となります。
- 本製品を使用して、肌に異常が生じた場合は使用しないこと。医師に相談してください。
裏面に記載の「低温やけど防止のために」をお読みの上、ご使用ください。

⚠ 注意

『誤った取り扱いをすると、人が傷害を負う可能性や物的損害の発生が想定される内容』を含めて、使用上の注意を示しています。

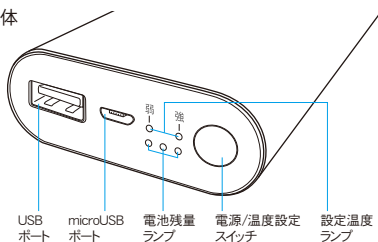
- 本製品の接続口、コネクタやプラグの接点部分には直接触らないでください。
- 凍結や結露しない安定した使用環境、温度 0℃～35℃の範囲内の屋内で使用及び保管してください。
- 蓄電中や充電中は本体が高温になることがあります。(故障ではありません。)衣類、布団、ポケット、バッグなどに長時間入れたり、肌身に付けないでください。コネクタや接続部の破損、故障、ケガの原因にもなります。
- いたずらや誤飲などを避けるため、子供や乳幼児の手の届かない所に保管してください。
- 万一、ショートした場合は保護回路が働きます。速やかに接続を取りはずしてください。
- 保護回路が働いた場合は、本製品及び各機器に破損や異常がないことが確認できた場合に限り、しばらく待ってから使用してください。
- 接続機器のバッテリーパックがはずれた状態で使用しないでください。
故障や破損する恐れがあります。
- 使用前に、接続機器及び本製品のコネクタやコードの変形、接点部分のゴミや金属片の付着など異常がないか必ず確認し、異常がある場合は、接続しないでください。
- 1回の充電時間は3時間以内を目安にしてください。
長時間接続したままや過度に連続してのご使用は、おやめください。
- 充電終了後に充電器を接続したまま放置すると、消費と充電を繰り返すなどして機器やバッテリーに負担をかけ、消費を早める恐れがあります。速やかに取りはずしてください。
- ケーブルを接続中に接続機器を使用する場合は、ケーブルや接続部分に負担がかからないように配慮してください。

■ ご注意 ■

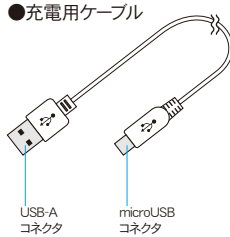
- 接続機器の機種やバッテリーの消耗状態により充電表示が点灯するまでに満たない初期充電に数分かかる場合があります。
- 接続後すぐに充電表示が点灯しない場合があります。充電を開始しない場合は、何らかの原因で充電できない状態です。速やかに取りはずし、接続やセットの方向に間違いがないか、異常がないか、対象機器のバッテリーの状態などを確認してください。
- 充電開始後すぐに接続機器を使用すると、充電が消費電力に追いつかない為に、電源が切れる場合があります。
- 接続機器のバッテリーが古く劣化しているなど、機器の状態によっては充電できない場合があります。
- 長時間充電しても機器の充電が進まない場合や点滅したり異常マークが表示された時は、一旦使用を中止して取りはずしてから、機器を再起動し復帰のうえ再度接続してください。
- 内蔵電池を空の状態、または空に近い状態で長時間ご使用されない場合、電池が劣化したり、過放電により蓄電できない恐れがあります。
ご使用を中止するか、半年に一度蓄電することをお勧めします。

各部名称

●本体



●充電用ケーブル



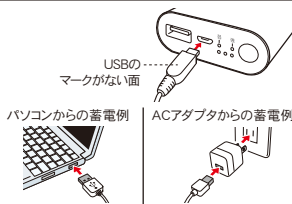
使い方

裏面の安全上のご注意を必ずお読みください。

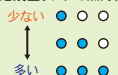
◎本体に蓄電する (ハンドウォーマー・モバイルバッテリーとしてご使用前に蓄電してください)

▲蓄電中は、ハンドウォーマーの機能を使えません。

1. microUSB ポートに microUSB コネクタを接続します。
・コネクタの向きに注意して図のようにさしてください。
2. USBコネクタをパソコンやACアダプタ(市販品)などのUSBポートに接続します。
・必ず電源のある安定したポートに接続してください。
・充電中、電池残量ランプが点滅します。
・2A以上の出力ができるACアダプタなどのご使用を推奨します。
3. 電池残量ランプが3つ点灯すると、満蓄電です。速やかにUSBケーブルを取りはずしてください。
・3つ点灯した状態のご使用をおすすめします。
・空の状態から満蓄電までの目安は約3時間です。

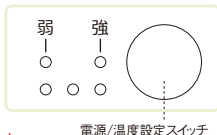


【電池残量ランプの点灯例】



◎ハンドウォーマーとして使用する

1. 電源/温度設定スイッチを約3秒間長押ししてください。
弱モードで本体の加熱がはじまります。
強モードで使いたいときは、電源/温度設定スイッチを再度押して設定を変更してください。
・加熱開始後、徐々に温度が上がり、数分後に温かさを感じられるようになります。
・外気温が低いと、充分温かくならない場合があります。その場合は本体を外気に当たらないようにしてご使用ください。



電源/温度設定スイッチ

【使用時間の目安】

弱モードで使用した場合:約4時間

強モードで使用した場合:約3時間

※周囲温度20℃時の温熱部温度、測定時間です。使用方法や外気温など使用環境により変化します。

2. 加熱をやめたいときは、電源/温度設定スイッチを押してください。(下記参照) 設定温度ランプが消えれば、加熱が停止します。
(電池残量ランプは、点灯していても数分後に自動で消灯します。)

【ランプの表示について】 電源/温度設定スイッチを押すと以下のように切り替わります。



(※電池残量ランプの点灯数は、使用時の残量によって異なります。)

▲低温やけど防止のために

低温やけどは、体温よりも少し高い温度を長時間触れ続けることによって起こるやけどのことです。自覚症状を伴わずに低温やけどになる場合もありますのでご注意ください。

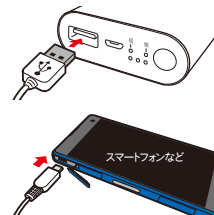
- 本商品は手を温めるためのものです。手を温める用途以外に使用しないでください。
- 30分に1回程度、肌の状態を確認し、異常があった場合にはすぐに使用を中止してください。
- 熱すぎると感じたらすぐに使用を中止してください。
- 直接肌に長時間触れないようにしてください。
- 就寝時は使用しないでください。
- 肌の弱い方、お子様、身体の不自由な方、血行に障害がある方などはとくに低温やけどにご注意ください。
- コタツやストーブなどの暖房器具の近くでは、使用しないでください。

◎モバイルバッテリーとして使用する

▲ハンドウォーマーの機能とモバイルバッテリーの機能は同時に使用できません。ハンドウォーマーとして使用中に充電ケーブルを接続しても充電は開始されません。必ず加熱を停止させてから充電ケーブルを接続してください。

▲接続機器が電源ボタンを押しても電源が入らない、すぐ切れる、ロック解除できない、セーフモードなどの状態からは、使用機器を充電できない場合があります。

1. 充電する機器に対応する充電ケーブルのUSBコネクタを本体のUSBポートに接続します。
・電池残量ランプが点灯します。
2. 充電する機器に充電用コネクタを接続し、充電を開始します。
充電が開始されない場合は、電源/温度設定スイッチを押してください。



※充電の状態は、機器の充電表示でご確認ください。

・内蔵のリチウムバッテリーの残量がなくなると充電を停止して、電池残量ランプが消灯します。
・対象機器が満充電となっても、充電器内蔵のリチウムバッテリーの残量がある場合は、電池残量ランプが消灯しない場合があります。



※着信時の電圧降下や温度変化などにより、機器側で充電停止(エラー表示)する場合があります。このような場合は一度、充電器を取りはずして、機器を再起動した上で、もう一度接続してください。

3. 接続機器が満充電、3時間以内、または、電池残量ランプが消灯したら、全ての接続を取りはずしてください。
・本体から必ず充電用ケーブルを取りはずしてください。接続したままにしておくと待機電流により内蔵のバッテリーが消耗を続け、バッテリー残量が減っていく場合があります。

故障かな?と思ったら

症状	原因	対処方法
温かくならない 電源が入らない	電池残量が少ない	電池残量ランプが3つ点灯するまで本体に蓄電してください
	蓄電中、または充電中	本体の蓄電後は接続機器を充電後に使用してください
	電源/温度設定スイッチを長押ししていない	電源/温度設定スイッチを約3秒間長押ししてください
温かい時間が短い	電池残量が少ない	電池残量ランプが3つ点灯するまで本体に蓄電してください
	内蔵のリチウムバッテリーの寿命 使用環境の気温が低い	製品を新たにご購入ください(蓄電可能回数は、約500回です) 0~35℃の環境でご使用ください
蓄電時間が長い	使用する電源の供給能力が低い	安定した5VのUSBポートに接続してください
蓄電されない	電源と接続されていない	パソコンから充電する場合は、電源が入っているか確認してください
	コネクタが接続されていない	コネクタの向きに注意してしっかりと接続してください

◎上記の項目を試されても、なお異常がある場合は、お手数ですが弊社お客様センターにご相談ください。