

取扱説明書

お買い上げいただき、誠にありがとうございます。ご使用前に、必ずこの取扱説明書をお読みいただき、正しくお使いください。保証を受ける場合に必要となりますので、ご購入時のレシートなどと一緒に置いてください。また、お読みになった後は、お使いになる方がいつでも見られるところに必ず保管してください。

安全上のご注意

ここに記載の注意事項は、製品を安全に正しくお使いいただき、誤った取り扱いによる人への危害や財産への損害を未然に防止する為のものです。

警告

『誤った取り扱いをすると、人が死亡または、重傷を負う可能性が想定される内容』を含めて、示していません。

- 指定の用途以外に使用しないでください。
- 分解、改造、ショート(短絡)させるなどは絶対に行わないでください。
- 内蔵電池を取り出さないでください。
- 内蔵電池は専用電池のため、他の電池は絶対に使用しないでください。
- 内蔵電池からの滲液が皮膚や衣服に付着した場合には、直ちにきれいな水で十分に洗った後、医師の治療を受けてください。
- 雷が鳴り出したらコンセントに接続している本製品やプラグに触れないでください。(落雷により感電する恐れがあります)
- 本製品には、コンセントの電圧変換機能はありません。
- AC100V以外で使用しないでください。
- 濡れた手で触ったり、水などの液体で濡らさないでください。
- 内部に液体、金属などの異物を入れないでください。
- 火に入れたり、電子レンジやオーブンで加熱しないでください。
- 火の近くや直射日光の当たる場所など、高温になる場所で使用しないでください。
- ほこりや湿気の多い場所で使用しないでください。
- 屋内専用です。野外で使用しないでください。
- 重い物を載せたり、投げたり、落下や叩くなどの衝撃をあてないでください。
- 本製品のプラグを接続する場合には、根元まで必ず押し込んで使用してください。斜めや、むりに差しこまないでください。
- プラグがゆるくて抜けそうな場合は使用しないでください。
- 点灯中のライトを直視しないでください。視力障害の原因となる恐れがあります。
- ご使用にならない時は、必ず全ての接続を取りはずし、安全な場所に保管してください。
- 万一、使用中に異常な発熱や異臭、変形などが生じた場合は、直ちに使用を中止し、以後は使用しないでください。
- 火災や事故・故障の原因となります。

注意

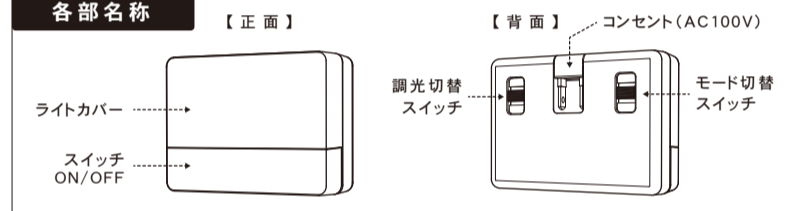
『誤った取り扱いをすると、人が傷害を負う可能性や物的損害の発生が想定される内容』を含めて、使用上の注意を示しています。

- 本製品の接続口の接続部分には直接触らないでください。
- 使用前に、接続口にゴミや金属片の付着など異常がないか必ず確認し、異常がある場合は接続しないでください。
- 凍結・結露しない安定した使用環境(温度0℃~35℃範囲内)でご使用ください。
- いたずらや誤飲などを避けるため、子供や乳幼児の手の届かない所に保管し、直射日光の当たる場所や高温多湿の場所に放置しないでください。
- 取り付け場所は、万が一落下しても安全な場所に取り付けてください。
- LEDの交換はできません。

内蔵ニッケル水素電池について

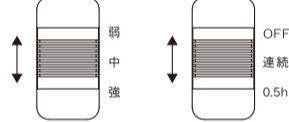
- 本製品にはニッケル電池が内蔵されております。
- 内蔵電池の寿命は約3年です。(使用頻度により異なります。)
- 内蔵電池の交換はできません。
- ニッケル水素電池は貴重な資源です。ご使用済みの製品を廃棄する場合は、ニッケル水素電池を取りはずしてリサイクル協力店へご持参ください。

各部名称



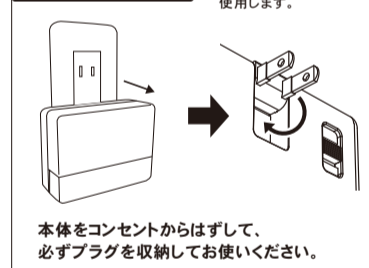
スイッチ機能

- **正面スイッチ**
1回押すと点灯
もう一度押すと消灯
- **調光切替**
弱：弱点灯
中：中点灯
強：強点灯
- **モード切替**
OFF：電源OFF
連続：常時点灯モード
0.5h：30分タイマーモード



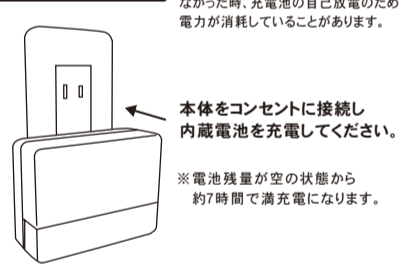
携帯灯(ランタン)

内蔵の充電電池を使用します。



本体の充電

お買い求め時や長時間ご使用にならなかった時、充電電池の自己放電のため電力が消費していることがあります。



(キリトリセン)

品質検査には万全を期していますが、万一、初期不良や故障があった場合は代品と交換いたします。お手数をお掛けいたしますが、下記にご記入いただき商品とご購入時のレシートとともに弊社お客様センターへご連絡ください。

保証書		充電式 LEDナイトライト	
型名: LEDNTACNI-NW	保証期間: お買い上げ日から1年間	保証対象: 本体	
◆お名前	◆TEL		
◆ご住所 〒			
◆ご購入日	年 月 日	◆ご購入先名	

この保証書は本書に明示した期間及び条件のもとにおける無料修理をお約束するものです。 ※上記内容は必須項目です。従ってこの保証書によってお客様の法律上の権利を制限するものではありません。保証期間が経過した後の修理等についてご不明な点がある場合には、お客様センターにお問合わせください。

無料修理規定

1. 保障期間内でも次のような場合には有料修理となります。
 - (1) ご使用上での誤り、または改造や不当な修理による故障及び破損。
 - (2) お買い上げ後の不適切な取扱い(例: 落下)などをされた場合の故障及び破損。
 - (3) 火災・地震・落雷等による天災地変ならびに公害や異常電圧、その他外部要因による故障及び破損。
 - (4) 業務用として使用、あるいは一般家庭以外に使用された場合の故障及び破損。
 - (5) 本書の提示がない場合。
 - (6) 本書にお買い上げ年月日、お客様名、販売店名の記入のない場合、あるいは字句を書き換えられた場合。
2. 本書は日本国内においてのみ有効です。 This warranty is valid only in Japan.
3. 本書は再発行いたしませんので、大切に保管してください。

発売元: 株式会社トップランド 〒427-0033 静岡県島田市相賀2508-23
お客様センター: 03-5501-1695 受付時間: 平日午前9時~午後5時 ※祝祭日、季節休業日除く