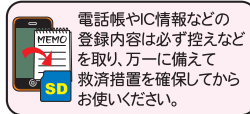
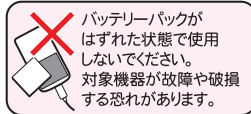
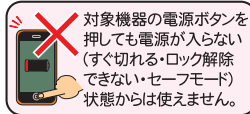


お買い上げいただき、誠にありがとうございます。
 ご使用前に必ずこの取扱説明書をお読みいただき、正しくお使いください。
 また、お読みになった後は、お使いになる方がいつでも見られるところに必ず保管してください。

ご使用になる前に

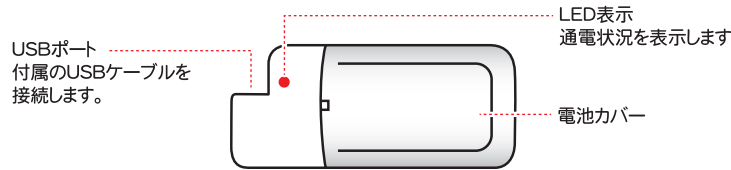
●適合の対象機器(パッケージに記載)以外には、使えません。



本製品の使用に際して、対象機器の障害による通信内容及びIC情報、メモリー、電子マネー、クレジット機能などの不具合や登録内容の失効に対しての保障や経過の損失補償などは一切いたしません。予めご了承のうえ、ご使用ください。

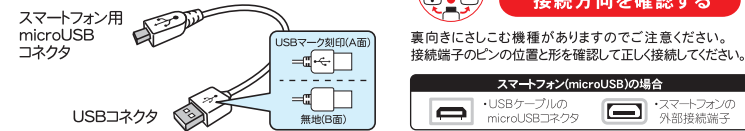
各部のなまえとはたらき

【充電器本体】

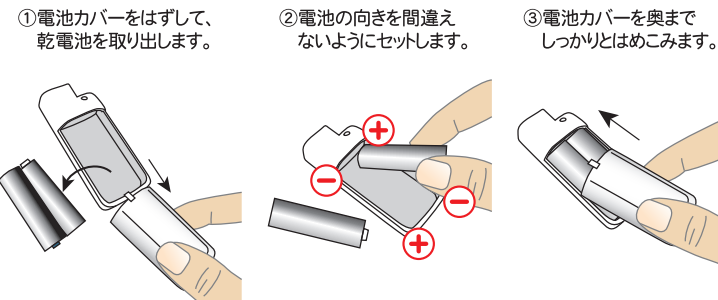


【付属品】 ※USBケーブルには通信機能はありません。

■USBケーブル



【電池交換のしかた】 充電接続してもLEDが点灯しなくなり、乾電池の残量がなくなったら、新品の単3形リチウム乾電池(FR-6)と交換してお使いください。



必ず、同種新品を2本同時に交換してください。リチウム乾電池(FR-6)をご利用ください。アルカリ乾電池やニッケル水素充電電池などは容量が不足するためスマートフォンを十分に充電できません。

使いかた

裏面の安全上のご注意を必ずお読みください。

①USBケーブルを接続します。

充電器本体のUSBポートに付属のUSBケーブルを接続します。



②充電する機器に接続します。

スマートフォンなどをmicroUSBコネクタで接続します。



- 接続端子は機器によってはカバーで保護されている場合があります。
- コネクタのさしこみ位置が不明な場合は、お持ちの機器の取扱説明書でご確認ください。
- 接続方向は機種によって裏向きにさしこむ場合がありますので、無理な接続や逆向きに接続しないように「接続方向を確認する」をご覧ください。

③充電します。(開始～終了)

充電器のLED表示が赤く点灯し、充電を始めます。点灯しない場合は、充電していません。接続や電池を点検してください。



※充電の目安は約2時間です。機種や対象機器の状態で異なります。対象機器の充電表示が表示されるまでに時間のかかる場合があります。

充電途中、機器側の充電表示やエラー表示を確認してください。



※着信したときの電圧降下や温度変化などにより、機器側で充電を停止(エラー表示)する場合があります。このような場合は一度、充電器を取りはずして、機器を再起動した上で、もう一度接続してください。乾電池が消耗してきた場合にもエラー表示が出る場合があります。電池を交換してお使いください。

※電池が切れた場合に、続けて充電するときには、充電器を取りはずし、乾電池を取り替えて充電を繰り返してください。その場合、機器の再起動が必要となることがあります。

④取りはずしてください。

2時間以内または、LED表示が消灯したら全ての接続を取りはずしてください。

※電池を消耗した充電器に接続したまま放置すると、機器側が消費と充電を繰り返すなどして、バッテリーに負担をかけ、消費を早める恐れがあります。速やかに取りはずしてください。

●USBポートを使う

USBポートにお手持ちの機器のUSB接続ケーブルを接続して使用できます。



※付属品以外のケーブル(iPhone5シリーズ用など)をご利用の場合、LEDが消灯しない機種があります。USBポートに接続したままにすると、待機電流による消費を続け電池残量が減ってゆきますので、ご注意ください。

スマートフォン充電器

リチウム乾電池 充電器

取扱説明書

ご連絡・お問合せ お客様センター
03-5501-1695
《受付:月曜日～金曜日 9:00～17:00》
※祝祭日、特定季節休業日を除く。

〒427-0033 静岡県島田市相賀2508-23
株式会社トップランド

再生紙を使用しています。

適合接続・ 動作確認済

■この製品は、適合機種への接続、通電を検査し正常に動作することを確認しています。

□万一、不慮の故障があった場合は、代品と交換いたします。お手数をおかけいたしますが下記にご記入いただき、弊社お客様センターへご連絡ください。

検査

お名前
ご住所
お電話番号 ()
ご使用の機種
ご購入店名

m4516xx

安全上のご注意

ここに記載の注意事項は、製品を安全に正しくお使いいただき、誤った取り扱いによる人への危害や財産への損害を未然に防止する為のものです。
この取扱説明書は、お使いになる方がいつでも見られる所に必ず、保管してください。

⚠ 警告

『誤った取り扱いをすると、人が死亡または、重傷を負う可能性が想定される内容』を含めて、『してはならないこと』を示しています。

- 指定の対象機器（パッケージに適合記載）の補充用途以外に使用しないこと。火災や事故の原因となります。
- 分解、改造、ショート（短絡）させるなどは絶対に行わないこと。火災や事故の原因となります。
- 乾電池は必ず、新品の単3形リチウム乾電池の同じ種類以外を使用しないこと。指定の極性(+)以外に接続しないこと。長期間使用しないときや使い終わった乾電池を本体に残しておかないこと。火災や液漏れ、故障の原因となります。
- 濡れた手で触ったり、水などの液体で濡らさないこと。内部に液体、金属などの異物を入れないこと。火災や故障の原因となります。

- 火に入れたり、電子レンジやオーブンで加熱しないこと。火の近くや直射日光の当たる場所、車内などの高温になる場所、浴室などの多湿となる場所で使用しないこと。火災や故障の原因となります。
- 重い物を載せたり、投げたり、落下や叩くなどの衝撃をあてないこと。事故や故障の原因となります。
- 対象機器と本製品とのコネクタやプラグをさしこむ方向は各機器により異なります。接続の方向を、逆向きや斜めに、むりにささないこと。コネクタが破損、ショートし、火災や故障の原因となります。
- 万一、使用中に異常な発熱や異臭、変形などが生じた場合は、直ちに使用を中止し、以後は使用しないこと。事故や故障の原因となります。

⚠ ご注意

- 対象機器のバッテリーが限度以上消費し、電源ボタンを押しても電源が入らない、メニュー画面が表示されない、すぐ切れる、セーフモードなどの状態からは、本製品は使えません。使用可能な場合もありますが、純正品の充電器で充電してからご使用ください。
- 対象機器への接続は、ご自身の責任において行ってください。
- ご使用になる前に必ず、対象機器内のメモリ内容を外部メモリにコピーするなどの控えや、IC情報が使用できなくなった場合の救済措置をお取りになっておいてください。
- 電子機器は、外部機器の使用とはかわりなく、突然の誤作動により電話帳など登録された各種メモリが消失することがあります。もしもの場合でもお困りにならないようにしておかれることが必要です。
- 付属のUSBケーブルは充電専用です。通信機能はありません。

- ケーブルを使用しパソコンなどのUSBポートを利用する場合は、必ず起動後の安定した電源のあるポートに接続してください。
- 接続後すぐに充電表示が点灯しない場合があります。充電を開始しない場合は、何らかの原因で充電できない状態です。速やかに取りはずし、接続やセットの方向に間違いがないか、異常がないか、対象機器のバッテリーの状態などを確認してください。
- 対象機器の機種やバッテリーの消耗状態により充電表示が点灯する値に満たない初期充電に数分かかる場合があります。
- 充電開始後すぐに対象機器を使用すると、充電が消費電力に追いつかない為に、電源が切れる場合があります。
- 対象機器のバッテリーが古く劣化しているなど、機器の状態によっては充電できない場合があります。
- 長時間充電接続しても機器の充電が進まない場合や充電ランプが点滅したり異常マークが表示された時は、一旦使用を中止して取りはずしてから、機器を再起動し復帰のうえ再度接続してください。

⚠ 注意

『誤った取り扱いをすると、人が傷害を負う可能性や物的損害の発生が想定される内容』を含めて、使用上の注意を示しています。

- 本製品の接続口、コネクタやプラグの接点部分には直接触らないでください。
- 使用前に、対象機器及び本製品のコネクタやコードの変形、接点部分のゴミや金属片の付着など異常がないか必ず確認し、異常がある場合は、接続しないでください。
- 凍結や結露しない安定した使用環境、温度0℃～35℃の範囲内の屋内で使用及び保管してください。
- 充電中は電池や本体が高温になることがあります。(故障ではありません) コネクタや接続部の破損、故障やケガの原因にもなりますので、衣類、布団、ポケット、バッグなどに長時間入れたり、肌身に付けて使用しないでください。
- いたずらや誤飲などを避けるため、子供や乳幼児の手の届かない所に保管してください。直射日光の当たる場所や高温多湿の場所、車内などに放置しないでください。

- 対象機器のバッテリーパックがはずれた状態で使用しないでください。故障や破損する恐れがあります。
- 複数同時使用を禁止・制限した出力がある場合は、その指示に従ってご使用ください。
- 万一、ショートした場合は、保護回路が働き、ヒューズが切れて、数分間使用できなくなります。速やかに接続を取りはずしてください。
- 保護回路が働いた場合は、原因が判明して要因が取り除かれたことが確認できるまで使用しないでください。本製品及び各機器に破損や異常がないことが確認できた場合に限り、しばらく待ってから使用してください。
- 一回の充電時間は2時間以内を目安にしてください。長時間接続したままや過度に連続してのご使用は、おやめください。
- 充電終了後に充電器を接続したまま放置すると、消費と充電を繰り返すなどして、機器やバッテリーに負担をかけ、消費を早める恐れがあります。速やかに取りはずしてください。
- 接続中に対象機器を使用する場合は、ケーブルや接続部分に負担がかからないように配慮してください。