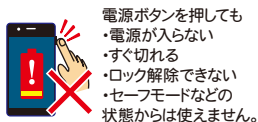


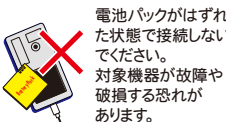
お買い上げいただき、誠にありがとうございます。
ご使用前に必ずこの取扱説明書をお読みいただき、正しくお使いください。
また、お読みになった後は、お使いになる方がいつでも見られるところに必ず保管してください。

ご使用になる前に

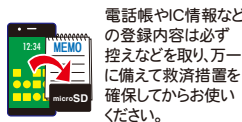
● 適合の対象機器（パッケージに記載）以外には、使えません。



電源ボタンを押しても
・電源が入らない
・すぐ切れる
・ロック解除できない
・セーフモードなどの状態からは使えません。



電池パックがはずれた状態で接続しないでください。
対象機器が故障や破損する恐れがあります。



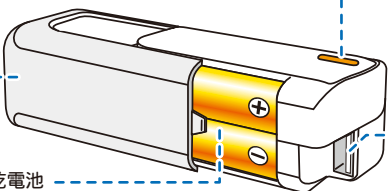
電話帳やIC情報などの登録内容は必ず控えなどを取り、万に備えて救済措置を確保してからお使いください。

本製品の使用に際して、対象機器の障害による通信内容及びIC情報、メモリー、電子マネー、クレジット機能などの不具合や登録内容の失効に対しての保障や経過の損失補償などは一切いたしません。予めご了承のうえ、ご使用ください。

各部のなまえとはたらき

【充電器本体】

電池カバーを開けた状態



電池カバー

単3形アルカリ乾電池
試供用 LR-6×4本

LED表示
通電状況を表示します

USBポート
給電出力専用
付属のUSBケーブルを
接続します

※付属品以外のケーブル（iPhone用など）をご利用の場合、LED表示が消えない（通電を続ける）機種があります。
USBポートに接続したままにすると、待機電流による消費を続け電池残量が減ってゆきますので、ご注意ください。

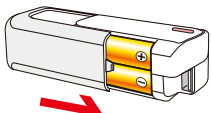
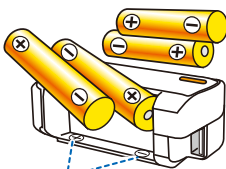
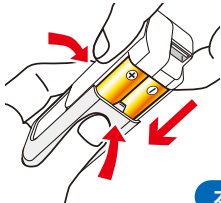
【USBケーブル】 ※充電専用（通信機能はありません）



電池交換のしかた

充電接続してもLEDが点灯しなくなり、乾電池の残量がなくなったら、乾電池を交換してお使いください。

- ① 電池カバーをはずして、乾電池を取り出します。
- ② 電池の向きを間違えないようにセットします。
- ③ 電池カバーを奥までしっかりと奥まです。



本体の内側に+-の表示

使用できる乾電池の種類

単3形アルカリ乾電池
(LR-6)

▲ 必ず、同種新品を4本同時に交換してください。

充電式乾電池もお使いいただけます。 **ニッケル水素電池** (Ni-MH)

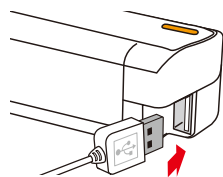
ご使用になる場合は、充電式乾電池の取扱説明書をご確認のうえ、所定の充電を済ませてから充電器に搭載してください。

使いかた

① USBケーブルを接続します

裏面の安全上のご注意を必ずお読みください。

充電器本体のUSBポートに付属のUSBケーブルを接続します。



① 適合機種には必ず付属ケーブルを使用してください。他のケーブルでは、ご使用にならない場合があります。

充電器を使用しないで
パソコンを電源にする場合

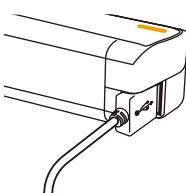
起動しているパソコンの
USBポートにUSBコネクタ
を接続します。

※安定した電源のあるポートに接続してください。



② スマートフォンを接続します

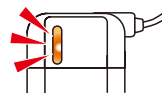
microUSB端子を接続します。



- 接続端子は機器によってはカバーで保護されている場合があります。コネクタのさしこみ位置が不明な場合は、お持ちの機器の取扱説明書でご確認ください。
- 接続方向は機種によって裏向きにさしこむ場合がありますので、無理な接続や逆さしをしないように端子形状をご確認のうえ、正しく接続してください。

③ 充電します（開始～終了）

充電器のLED表示が赤く点灯し、充電を始めます。
点灯しない場合は、充電していません。
接続や電池を点検してください。



充電状態は機器のステータスでご確認ください。

- 充電の目安は約2時間です。機種や対象機器の状態で異なります。
- 対象機器の充電表示が表示されない場合は一旦取りはずして接続を確認してください。

約2h



※着信時の電圧降下や温度変化などにより、機器側で充電停止（エラー表示）する場合があります。このような場合は一度、充電器を取りはずして、機器を再起動した上で、もう一度接続してください。乾電池が消耗してきた場合にもエラー表示が出る場合があります。電池を交換してお使いください。

- 電池が切れた場合に続けて充電するときには、充電器を取りはずし、乾電池を取り替えて充電を繰り返してください。その場合、機器の再起動が必要となることがあります。

④ 取りはずしてください

2時間以内または、LED表示が消灯したら
全ての接続を取りはずしてください。

① 本体から必ずUSBケーブルを取りはずしてください。
接続したままにしておくと待機電流により乾電池が
消耗を続け、電池残量が減ってゆきます。

（付属しているケーブル以外をご使用の場合も同様に、充電終了後はUSBケーブルを本体から取りはずしてください。）

● USBポートを使う

USBポートにお手持ちの機器のUSB接続ケーブルを接続して使用できます。



① ご利用になる機器・USB接続ケーブルの種類によっては使用できないことがあります。

| | |
|-------------------------|---------------|
| 保証書 | 保証期間:ご購入日から1年 |
| ■品名:スマートフォン 電池交換充電器4本 | |
| ■型番:IM4501/CHSPBT4JE-WT | |
| ■保証対象:本体 | |
| ■ご購入日 年 月 日 | |
| ■お客様 フリガナ お名前 | |
| ■ご住所 〒 | |
| ■TEL | |
| ■ご購入先名 | |

単3形乾電池4本USBタイプ

スマートフォン用 乾電池式充電器

取扱説明書

ご連絡・お問合せ お客様センター
03-5501-1695

《受付:月曜日～金曜日 9:00～17:00》

※祝祭日、特定季節休業日を除く。

〒427-0033 静岡県島田市相賀2508-23

株式会社トップランド

m4600sz

無料修理交換規定

- 保証期間内で次のような場合には、有料の修理交換となります。
 - ご使用上の誤りまたは改造や不当な修理による故障及び破損。
 - お買い上げ後の不適切な取扱い(例:無理な引っ張りなどをされた場合の断線、故障及び損傷。
 - 火災・地震・落雷等による天災地変ならびに公害や異常電圧、その他外部要因による故障及び損傷。
 - 業務用として使用、あるいは一般家庭以外に使用された場合の故障および損傷。
 - ご購入の年月日、ご購入先名が記入されたレシート、領収書、販売証明書等の添付がない場合。
 - ご購入品等で、ご購入先が不明な場合には、弊社お客様センターへご相談ください。
 - 本書は日本国内においてのみ有効です。
This warranty is valid only in Japan.
 - 本書は再発行いたしませんので、紛失しないよう大切に保管してください。
- この保証書は上記の条件のもとにおいて、同等品との交換を行うことをお約束するものです。従って、お客様の法律上の権利を制限するものではありません。
- お客様の個人情報、商品の修理・交換に関するご連絡、修理・交換業務以外の目的には使用いたしません。
- ご不明な点、お問合せ、交換を依頼される場合は、表記の弊社お客様センターへお問い合わせください。

安全上のご注意

ここに記載の注意事項は、製品を安全に正しくお使いいただき、誤った取り扱いによる人への危害や財産への損害を未然に防止する為のものです。
この取扱説明書は、お使いになる方がいつでも見られる所に必ず、保管してください。

警告 『誤った取り扱いをすると、人が死亡または、重傷を負う可能性が想定される内容』を含めて、示してはならないことを示しています。

- 指定の対象機器（パッケージに適合記載）の補充用途以外に使用しないこと。
- 火に入れたり、加熱しないこと。
火の近くや直射日光のあたる場所、車内などの高温になる場所、浴室などの多湿となる場所で使用しないこと。
- 重い物を載せたり、投げたり、落下や叩くなどの衝撃をあてないこと。
- 対象機器と本製品とのコネクタやプラグをさしこむ方向は各機器により異なります。接続の方向を、逆向きや斜めに、むりにさしこまないこと。
- 万一、使用中に異常な発熱や異臭、変形などが生じた場合は、直ちに使用を中止し、以後は使用しないこと。
- 分解、改造・ショート(短絡)させるなどは絶対に行わないこと。
- 乾電池は必ず、新品の単3形アルカリ乾電池の同じ種類を使用すること。
指定の極性(+)以外に接続しないこと。
充電式乾電池(ニッケル水素電池)を使用する際は充電式乾電池の取扱説明書を確認し、所定の充電を済ませてから使用する
こと。
長期間使用しないとときや使い終わった乾電池は本体から取りはずすこと。
- 接続口や、内部にゴミ、液体、金属などの異物が入る状態にしたり、入れたりしないこと。
- 濡れた手で触ったり、水などの液体で濡らさないこと。

使用上のご注意

- 対象機器のバッテリーが限度以上消費し、電源ボタンを押しても電源が入らない・メニュー画面が表示されない・すぐ切れる・セーフモードなどの状態からは、本製品は使えません。使用可能な場合もありますが、純正品の充電器で充電してからご使用ください。
- 対象機器への接続は、ご自身の責任において行ってください。
- ご使用になる前に必ず、対象機器内のメモリー内容を外部メモリーにコピーするなく、突然の誤作動により電話帳など登録された各種メモリーが消失することがあります。もしも場合でもお困りにならないようにしておかれることが必要です。
- 付属のUSBケーブルは充電専用です。通信機能はありません。
- ケーブルを使用しパソコンなどのUSBポートを利用する場合は、必ず起動後の安定した電源のあるポートに接続してください。
- 接続後すぐに充電表示が点灯しない場合があります。充電を開始しない場合は、何らかの原因で充電できない状態です。速やかに取りはずし、接続やセットの方向に間違いがないか、異常がないか、対象機器のバッテリーの状態などを確認してください。
- 対象機器の機種やバッテリーの消耗状態により充電表示が点灯する値に満たない初期充電に数分かかる場合があります。
- 充電開始後すぐに対象機器を使用すると、充電が消費電力に追いつかない為に、電源が切れる場合があります。
- 対象機器のバッテリーが古く劣化しているなど、機器の状態によっては充電できない場合があります。
- 長時間充電接続しても機器の充電が進まない場合や充電ランプが点滅したり異常マークが表示された時は、一旦使用を中止して取りはずしてから、機器を再起動し復帰のうえ再度接続してください。

注意 『誤った取り扱いをすると、人が傷害を負う可能性や物的損害の発生が想定される内容』を含めて、使用上の注意を示しています。

- 対象機器の電池パックがはずれた状態で使用しないでください。
故障や破損する恐れがあります。
- 本製品の接続口、コネクタやプラグの接点部分には直接触らないでください。
- 使用前に、対象機器及び本製品のコネクタやコードの変形、接点部分のゴミや金属片の付着など異常がないか必ず確認し、異常がある場合は、接続しないでください。
- 凍結や結露しない安定した使用環境、温度0℃～35℃の範囲内の屋内で使用及び保管してください。
- 充電中は電池や本体が高温になることがあります。(故障ではありません)コネクタや接続部の破損、故障やケガの原因にもなりますので、衣類、布団、ポケット、バッグなどに長時間入れたり、肌身に付けて使用しないでください。
- いたずらや誤飲などを避けるため、子供や乳幼児の手の届かない所に保管してください。
直射日光のあたる場所や高温多湿の場所、車内などに放置しないでください。
- 万一、ショートした場合は、保護回路が働きます。速やかに接続を取りはずしてください。
- 保護回路が働いた場合は、原因が判明して要因が取り除かれたことが確認できるまで使用しないでください。
- 本製品及び各機器に破損や異常がないことが確認できた場合に限り、しばらく待ってから使用してください。
- 1回の充電時間は2時間以内を目安にしてください。
長時間接続したままや過度に連続してのご使用は、おやめください。
- 充電終了後に充電器を接続したまま放置すると、消費と充電を繰り返すなどして、機器やバッテリーに負担をかけ、消費を早める恐れがあります。
速やかに接続を取りはずしてください。
- 接続中に対象機器を使用する場合は、ケーブルや接続部分に負担がかからないように配慮してください。