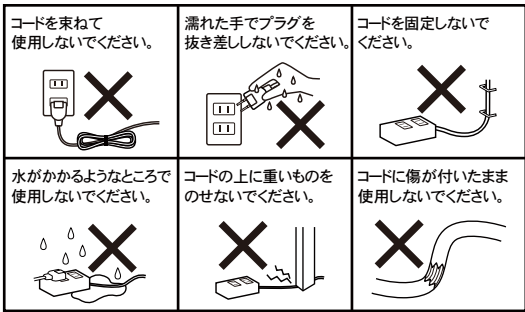
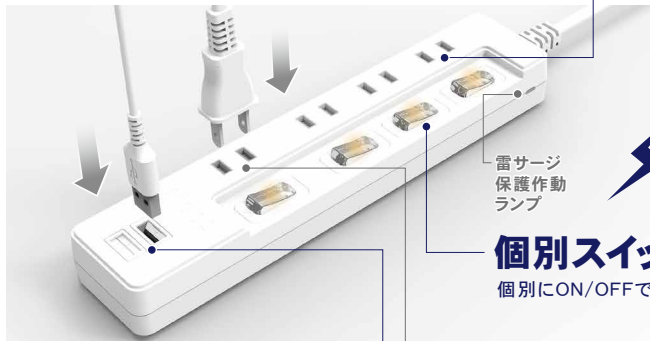


警告 感電や火災の原因になります。



- 合計で1400W以下でご使用ください。
- 分解・改造・加工しないでください。
- 水・洗剤・殺虫剤などに浸った場合は使用を中止してください。
- ほこり、湿気の多いところで使用しないでください。
- 電気火災防止のため、プラグは定期的乾いた布等で掃除してください。
- プラグは根元まで必ず押し込んで使用し、プラグがゆるくて抜けそうな場合は使用しないでください。
- コードを引っ張ったりねじったり折り曲げたり傷ついたりしないでください。
- タップを動かすと電源が切れたり入ったりする場合やコードが熱くなっている場合は、コードの内部が断線しているおそれがあります。発火の原因になりますので使用を中止してください。
- エアコン、食器洗浄機、オイルヒーター、ホットプレートなどの機器にタップを使わないでください。使用する機器の取り扱い説明書に従ってください。

ほこりの侵入を防ぐシャッター付きコンセント



雷ガード
雷サージ軽減部品内蔵

雷サージ保護動作ランプ

個別スイッチ

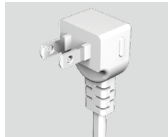
個別にON/OFFで待機電力を節電

ACアダプタ用挿し込み口

ACアダプタ用に2個口のコンセントの間隔を広く設けています。となりの挿し込み口に干渉せず、ゆったりと使用できます。

USB充電ポート搭載

スマートフォンやタブレットなどが充電できます。



**L字プラグ
トラッキング
防止プラグ**

プラグの根元にほこりが付着するのを防ぎます。



二重被ふくコード

感電や火災の防止に有効です。

品質検査には万全を期していますが、万一、初期不良や故障があった場合は代品と交換いたします。

お手数をお掛けいたしますが、下記にご記入いただき商品とご購入時のシートとともに弊社お客様センターへご連絡ください。

| | | | |
|------------|---------------------------------|---|---|
| 保証書 | 品名: USBゲート搭載 節電コンセント4個口タップ 1.5m | | |
| | 型名: GTS415-WT | | |
| 保証対象: 本体 | 保証期間: お買い上げ日から1年間 | | |
| ◆お名前 | _____ | | |
| ◆ご住所 | 〒 _____ | | |
| ◆TEL | _____ | | |
| ◆ご購入日 | 年 | 月 | 日 |
| ◆ご購入先名 | _____ | | |

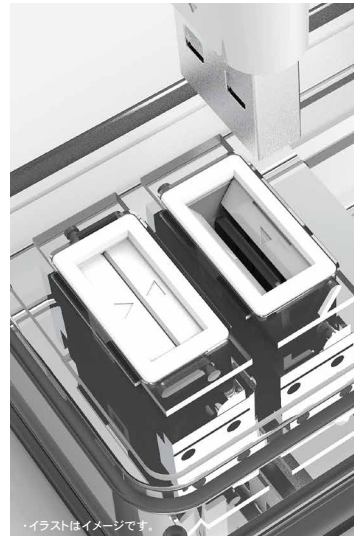
上記内容は必須項目です。お手数ですがご記入いただき製品とともにご提示ください。

無料修理交換規定

- 保証期間内でも次のような場合には有料の修理交換となります。
 - ご使用上での誤り、または改造や不当な修理による故障及び破損。
 - お買い上げ後の不適切な取扱い(例:落下)などをされた場合の故障及び破損。
 - 火災・地震・落雷などによる天災地変ならびに公害や異常電圧、その他外部要因による故障及び破損。
 - 業務用として使用、あるいは一般家庭以外に使用された場合の故障及び破損。
 - ご購入の年月日、ご購入先名が記入されたレシート、領収書、販売証明書等の添付がない場合。
 - ご購入品などで、ご購入先が不明な場合には、弊社お客様センターへご相談ください。
 - 本書は日本国内においてのみ有効です。This warranty is valid only in Japan.
 - 本書は再発行いたしませんので、紛失しないよう大切に保管してください。
- この保証書は、上記の条件のもとにおいて、同等品との交換を行うことを約束するものです。従って、お客様の法律上の権利を制限するものではありません。
■お客様の個人情報、商品の修理・交換に関するご連絡、修理・交換業務以外の目的には使用いたしません。
■ご不明な点、お問い合わせ、交換を依頼される場合は、弊社お客様センターへお問い合わせください。

発売元: 株式会社トップブランド 〒427-0033 静岡県島田市相賀2508-23
お問い合わせ/お客様センター 03-5501-1695 (受付: 平日午前9時~午後5時) ※祝祭日、季節休業日除く

USB GATE SYSTEM 搭載 PAT.



ほこりの侵入を防ぐ
シャッター付き
USB充電ポート

**USBポートの
ほこり防止**

- USB充電ケーブル挿し込み時と取り外し時に、自動で開閉します。
- USB接続コネクタの向きを気にせず、挿し込むことができます。

USB-Aポート × 2 (合計出力: 2.4A) ※1

接続機器を自動で判別。最適な充電ができる。

AUTO POWER SYSTEM (オートパワーシステム搭載)

USBポートに接続されたスマートフォン(Android端末とその他の端末)を自動判別し、その機器に合わせた最適な充電ができます。
(使用するケーブルや機器によっては充電できない場合があります)

●充電用USBケーブルは付属しませんので、別途お求めください。

※1: 機器によっては2台同時充電ができない場合があります。その場合は片方のUSBポートのみを使用してください。

製品仕様

- 本体サイズ(コード・プラグ部除く): 約W50×H235×D34mm
- 本体重量: 約345g
- 本体材質: ABS/PC樹脂
- コード長: 約1.5m

屋内専用

国内専用

[コンセント挿し込み口]

- 定格入力: AC100V-125V
- 口数: 4個口(合計1400Wまで)

[USBポート]

- 定格出力: DC5V 2.4A(合計最大)
- コネクタ形状: USB-Aタイプ
- ポート数: 2個口

合計1400W以下でお使いください。

容量を超えると焼損の恐れがあり、火災の原因になります。

次の電気製品は壁のコンセントに直接接続してください。

オイルヒーター・電気ストーブ・エアコン・ホットプレートなど消費電力が1000Wを超えるような製品。

お断り

タップは消耗品です。1年に1回は点検を行い、本体に亀裂や異常発熱などがみられる場合は新しいものにお取り換えください。(事故防止のため、3~4年毎にお取り換えをお勧めします。) 本品使用中に機器の破損やデータの消失が生じても、当社は一切の責任を負いかねますので、予めご了承ください。