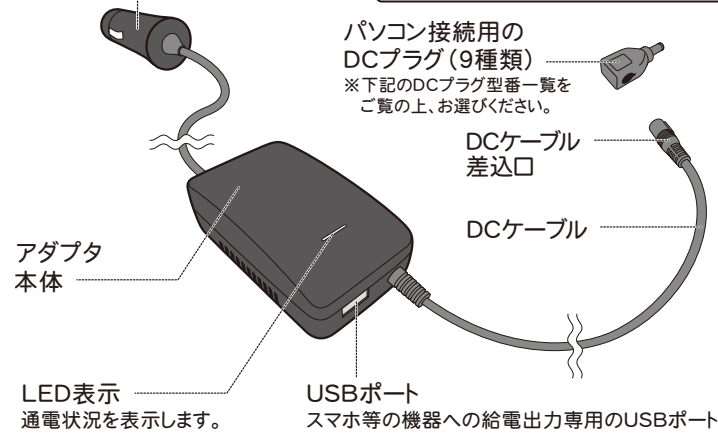


各部名称

カープラグ(入力:DC12V)
車のDCソケットに接続します。

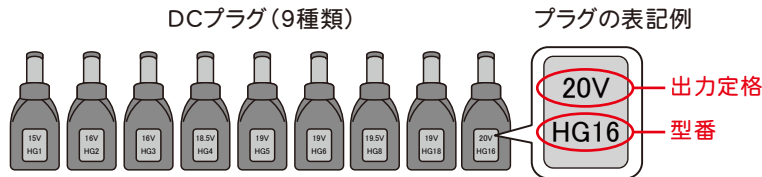
同梱品

●アダプタ本体 ●DCプラグ(9種類)



!トラック等の24V電源ではご使用できません。
一部輸入車で規格の異なるソケットではご使用できません。

DCプラグ型番一覧



※DCケーブル差込口をDCプラグに接続すると、DCプラグに対応した出力定格に自動で切り替わります。
※同じメーカーでも異なる差込口の場合があります。ご注意ください。
※適合表でご使用になるパソコンの出力定格をご確認ください。

適合表

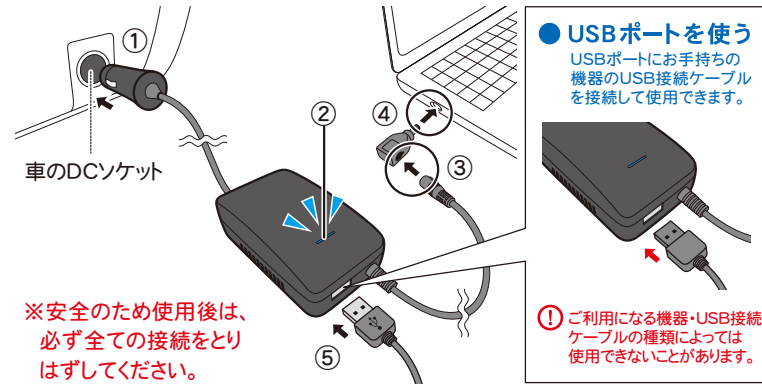
※お使いになるパソコンの入力定格が不明な場合は、パソコンに付属のアダプタまたは取扱説明書でご確認ください。

メーカー	TOSHIBA		SONY		FUJITSU			Lenovo
出力定格	15V	19V	16V	19.5V	16V	19V	19.5V	20V
DCプラグ	HG1	HG5 HG6	HG2	HG8	HG2	HG5 HG6	HG8	HG16

メーカー	HP		Panasonic		Acer	IBM	
出力定格	18.5V	19V	16V	19V	19V	16V	20V
DCプラグ	HG4	HG18	HG3	HG5	HG5 HG6	HG3	HG16

使い方

- ①パソコンを充電する時、カープラグ入力を車のDCソケットに接続してください。
 - ②アダプタ本体の通電状況(LEDランプが青く点灯していること)を確認してください。
 - ③接続するパソコンに適したDCプラグを選んでください。
 - ④DCプラグをパソコンの電源コネクタに接続してください。
- お手持ちの機器を本体から充電する時、機器のUSBコネクタを本体のUSBポートに接続してください。



● USBポートを使う
USBポートにお手持ちの機器のUSB接続ケーブルを接続して使用できます。

!ご利用になる機器・USB接続ケーブルの種類によっては使用できないことがあります。

製品仕様・定格

入力電源: DC12V 8A

出力: パソコン用: DC15V(HG1)、16V(HG2/HG3)、18.5V(HG4)、19V(HG5/HG6/HG18)、19.5V(HG8)、20V(HG16)
最大3.5A(最大) 70W(最大)

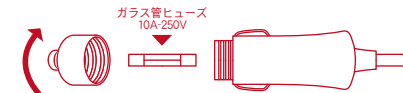
USBポート: DC5V 2.4A ポート数: 1ポート USBコネクタ: Aタイプ

※USBポートと同時に使用する場合には、最大出力が低下する場合があります。

使用に際してのご注意

- 本製品は使用中高温になります。故障ではありません。
- ご使用になるパソコンの充電時消費電力が、本製品の最大出力70Wを超えると充電できない場合があります。
- 本製品の故障、またはその使用によって生じた直接、間接の損害については弊社はその責を負いかねます。
- 本製品を使用中に発生したデータやプログラムの消失、または破損についての保証はいたしかねます。
- 定期的なバックアップなど対策をあらかじめ行ってください。
- 本製品に過電流が流れますと、本製品の内蔵ヒューズが切れる可能性があります。ヒューズが切れた際は、下記の(ヒューズ交換方法)を参考にヒューズを交換してください。
- 本製品は医療、原子力、輸送などの人命に関わる設備や機器、及び高度な信頼性を必要とする設備や機器に使用することは意図されていません。これらの用途に本製品を使用され人身事故、社会的損害が生じても弊社はいかなる責任も追いかねます。
- 本製品は電気で作動しますので、発火する危険があります。万一煙が出たり異臭がしたりした場合は、本製品を接続している電源から取りはずし、直ちに使用を中止し、以後は使用しないでください。
- 本製品は安全規格に準じた製品です。品質には万全を期しておりますが、ご使用に際しては十分にご注意の上、本取扱説明書をよくお読みになり、ご使用してください。

ヒューズ交換方法



本製品の内蔵ヒューズが切れてしまったら、先端のキャップを回してはずし、市販の【ガラス管ヒューズ 10A-250V】をご使用ください。

保管用 保証書付

車載用

ノートPC対応
アダプタ+マルチ

取扱説明書

ご連絡・お問合せ お客様センター
03-5501-1695
《受付:月曜日～金曜日 9:00～17:00》
※祝祭日、特定季節休業日を除く。

〒427-0033 静岡県島田市相賀2508-23
株式会社トップランド

品質検査には万全を期していますが、万一、初期不良や故障があった場合は、代品と交換いたします。お手数をお掛けいたしますが、保証書にご記入いただき商品とご購入時のレシートとともに弊社お客様センターへご連絡ください。上記内容は必須項目です。

〈 無料修理交換規定 〉

- 保証期間内でも次のような場合には、有料の修理交換となります。
 - ご使用上での誤り、または改造や不当な修理による故障及び破損。
 - お買い上げ後の不適切な取扱い(例:落下)などをされた場合の故障及び破損。
 - 火災・地震・落雷等による天災地変ならびに公害や異常電圧、その他外部要因による故障及び損傷。
 - 業務用として使用、あるいは一般用以外に使用された場合の故障および損傷。
 - 本書の提示がない場合。
 - 本書にご購入の年月日、お名前、ご購入先名の記入のない場合、あるいは字句を書き換えられた場合。
- ご贈答品等で、ご購入先が不明な場合には、弊社お客様センターへご相談ください。
- 本書は日本国内においてのみ有効です。 **This warranty is valid only in Japan.**
- 本書は再発行いたしませんので、紛失しないよう大切に保管してください。

※この保証書は本書に明示した期間及び条件のもとにおける無料修理交換をお約束するものです。従って、この保証書によってお客様の法律上の権利を制限するものではありません。保証期間が経過した後の修理等についてご不明な点がある場合には、弊社お客様センターへお問い合わせください。

保証書

品名	車載用ノートPC対応アダプタ+マルチ
型番	M4315
保証対象	本体
保証期間	お買い上げ日より1年
お買い上げ日	年 月 日
お客様	お名前
	ご住所 (〒 -)
	お電話
ご購入店名	

m4315xx

安全上のご注意

ご使用前に、この「安全上のご注意」をよくお読みのうえ、正しくお使いください。ここに示した注意事項は、製品を安全に正しくお使いいただき、あなたや他の人々への危害や損害を未然に防止するためのものです。また、注意事項は危害や損害の大きさと切迫度を明示するために、誤った取り扱いを生じることが想定される内容を次のように区分しています。

警告 人が死亡または重傷を負う可能性が想定される内容

注意 人が傷害を負う可能性および物的損害のみの発生が想定される内容

絵表示の例

○記号は、「してはいけないこと」の内容を告げるものです。図の中や付近に具体的な禁止内容(左図の場合は分解禁止)が描かれています。

●記号は、「しなければならないこと」の内容を告げるものです。図の中付近に具体的な指示内容(左図の場合はカーブラグをDCソケットから抜く)が描かれています。

警告



使用後は必ずカーブラグをDCソケットから抜いてください。通電したまま放置しないでください。火災や事故の原因になります。



カーブラグは、マイナス極側がアースとなっている車のDCソケット(DC12V)以外に接続しないでください。火災や事故の原因になります。



定格に適合した正しく配線された電源を使ってください。火災・感電・けがの原因となります。



分解、改造やショートさせるなどしないでください。火災・感電・けがの原因となります。



水につけないでください。また、湿度の高いところで使用しないでください。ぬれた手で使用、操作しないでください。ショート・感電の原因になります。



電源コードを傷つけたり、重いものをのせたり、挟み込むなど、大きなストレスを与えないでください。火災・感電の原因になります。

電源コードや本体に異常や損傷を見つけた場合、使用しないでください。感電・ショート・発火の原因になります。

注意



カーブラグを抜くときは、コードを持たずに必ず先端のカーブラグを持って引き抜いてください。故障や事故の原因になります。

カーソケットは、車のエンジンをかけてから、充電器本体をDCソケットに、奥までしっかりさしこんで接続します。一部輸入車で規格の異なるソケットの車には使えません。

DCプラグは適切なものを選び、確実にケーブルにセットしてください。異なるプラグを無理に差し込んだ場合、機器を破損させる場合があります。



落としたり、ぶつかけたり、強い衝撃を与えたりしないでください。故障や事故の原因になります。

子供だけで使わせたり、幼児の手の届くところで使わないでください。事故やけがの恐れがあります。

湿気の多いところに保管しないでください。故障や事故の原因になります。