

microUSB コネクタ
USB Type-C コネクタ 接続対応

スマートフォン用

コンセント用充電器
2.4A

取扱説明書

ご連絡・お問合せ お客様センター
03-5501-1695

《受付：月曜日～金曜日 9:00～17:00》
※祝祭日、特定季節休業日を除く。

〒427-0033 静岡県島田市相賀2508-23
株式会社トップランド

本製品は全て厳密な検査をしてお届けしておりますが万一、初期動作に不備があった場合、返品と交換いたします。

保証書	保証期間：ご購入日から1年
■品名：スマートフォン コンセント用充電器2.4A Wコネクタ	
■型番：CHSPAC24WC-WT	
■保証対象：本体	
■ご購入日	年 月 日
■お客様お名前	フリガナ -----
■ご住所	〒 -----
■TEL	
■ご購入先名	

無料修理交換規定

- 保証期間内でも次のような場合には、有料の修理交換となります。
 - ご使用上での誤りまたは改造や不当な修理による故障及び破損。
 - お買い上げ後の不適切な取扱い(例：無理な引っ張りなどをされた場合の断線、故障及び破損)。
 - 火災・地震・落雷等による天災地変ならびに公害や異常電圧、その他外部要因による故障及び破損。
 - 業務用として使用、あるいは一般家庭以外に使用された場合の故障および破損。
 - ご購入の年月日、ご購入先名が記入されたシール、領収書、販売証明書等の添付がない場合。
- ご購入品等、ご購入先が不明な場合には、弊社お客様センターへご相談ください。
 - 本書は日本国内においてのみ有効です。

This warranty is valid only in Japan.
 - 本書は再発行いたしませんので、紛失しないよう大切に保管してください。
- この保証書は上記の条件のもとにおいて、同等品との交換を行うことをお約束するものです。従って、お客様の法律上の権利を制限するものではありません。
- お客様の個人情報、商品の修理・交換に関するご連絡、修理・交換業務以外の目的には使用いたしません。
- ご不明な点、お問合せ、交換を依頼される場合は、表記の弊社お客様センターへお問い合わせください。

m4285wx

安全上のご注意

ここに記載の注意事項は、製品を安全に正しくお使いいただき、誤った取り扱いによる人への危害や財産への損害を未然に防止する為のものです。この取扱説明書は、お使いになる方がいつでも見られる所に必ず、保管してください。

警告

『誤った取り扱いをすると、人が死亡または、重傷を負う可能性が想定される内容』を含めて、『してはならないこと』を示しています。

- 指定の対象機器（パッケージに適合記載）の補充用途以外に使用しないこと。火災や事故の原因となります。
- 分解、改造、ショート(短絡)させるなどは絶対に行わないこと。火災や事故の原因となります。
- 家庭用コンセント(AC100V～240V)以外に接続しないこと。事故や故障の原因となります。
- 濡れた手で触ったり、水などの液体で濡らさないこと。内部に液体、金属などの異物を入れないこと。火災や故障の原因となります。
- 火の近くや直射日光の当たる場所、車内などの高温になる場所、浴室などの多湿となる場所で使用しないこと。火災や故障の原因となります。

- 重い物を載せたり、投げたり、落下や叩くなどの衝撃をあてないこと。事故や故障の原因となります。
- 雷が鳴り出したら本製品やプラグ、ケーブルに触れないこと。事故や故障の原因となります。
- 対象機器と本製品とのコネクタやプラグをさしこむ方向は各機器により異なります。接続の方向を、逆向きや斜めに、むりにささないこと。コネクタが破損、ショートし、火災や故障の原因となります。
- 万一、使用中に異常な発熱や異臭、変形などが生じた場合は、直ちに使用を中止し、以後は使用しないこと。事故や故障の原因となります。

注意

『誤った取り扱いをすると、人が傷害を負う可能性や物的損害の発生が想定される内容』を含めて、使用上の注意を示しています。

- 本製品の接続口、コネクタやプラグの接点部分には直接触らないでください。
- 使用前に、対象機器及び本製品のコネクタやコードの変形、接点部分のゴミや金属片の付着など異常がないか必ず確認し、異常がある場合は、接続しないでください。
- 凍結や結露しない安定した使用環境及び温度0℃～35℃の範囲内の屋内でご使用ください。
- 充電中は本体が高温になることがあります。(故障ではありません)
- いたずらや誤飲などを避けるため、子供や乳幼児の手の届かない所に保管してください。直射日光の当たる場所や高温多湿の場所、車内に放置しないでください。
- 対象機器のバッテリーパックがはずれた状態で使用しないでください。
- 複数同時使用を禁止・制限した出力がある場合は、その指示に従ってご使用ください。

- 複数同時使用を禁止・制限した出力がある場合は、その指示に従ってご使用ください。
- 万一、ショートした場合は、保護回路が働きます。速やかに接続を取りはずしてください。保護回路が働いた場合は、原因が判明して使用しないまで確認してください。本製品及び各機器に破損や異常がないことが確認できた場合に限り、しばらく待ってから使用してください。定格電流を超えると保護回路が働き出力を停止します。2ポート合計で2.4Aを超えないように接続してください。1回の充電時間は3時間以内を目安にご使用は、おやめください。接続中に対象機器を使用する場合は、ケーブルや接続部分に負担がかからないように配慮してください。

記載の会社名、製品名などは一般に各社の登録商標または商標です。なおTM、(R)マークは明記してありません。

ご注意

- 対象機器のバッテリーが限度以上消費し、電源ボタンを押しても電源が入らない・メニュー画面が表示されない・すぐ切れる・セーフモードなどの状態からは、本製品は使えません。使用可能な場合もありますが、純正品の充電器で充電してからご使用ください。
- 対象機器への接続は、ご自身の責任において行ってください。
- ご使用になる前に必ず、対象機器内のメモリ内容を外部メモリにコピーするなどの控えや、IC情報を使用できなくなった場合の救済措置をお取りになっておいてください。電子機器は、外部機器の使用とはかわりなく、突然の誤作動により電話帳など登録された各種メモリが消失することがあります。もしもの場合でもお困りにならないようしておかれることが必要です。
- USBケーブルを使用したデータ通信の方法は、お使いの機器の取扱説明書をご確認ください。

- USBケーブルをパソコンのポートに接続して利用する場合は、必ず起動している状態で接続してください。
- 接続後すぐに充電表示が点灯しない場合があります。充電を開始しない場合は、何らかの原因で充電できない状態です。速やかに取りはずし、接続やセットの方向に間違いがないか、異常がないか、対象機器のバッテリーの状態などを確認してください。
- 対象機器の機種やバッテリーの消耗状態により充電表示が点灯する値に満たない初期充電に数分かかる場合があります。
- 充電開始後すぐに対象機器を使用すると、充電が消費電力に追いつかない為、電源が切れる場合があります。
- 対象機器のバッテリーが古く劣化しているなど、機器の状態によっては充電できない場合があります。
- 長時間充電接続しても機器の充電が進まない場合や充電ランプが点滅したり異常マークが表示された時は、一旦使用を中止して取りはずしてから、機器を再起動し復帰のうえ再度接続してください。

お買い上げいただき、誠にありがとうございます。ご使用前に必ずこの取扱説明書をお読みいただき、正しくお使いください。また、お読みになった後は、お使いになる方がいつでも見られるところに必ず保管してください。

ご使用になる前に

● 適合の対象機器(パッケージに記載)以外には、使えません。

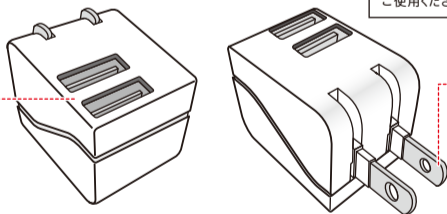
- 電源ボタンを押しても電源が入らない
- すぐ切れる
- ロック解除できない
- セーフモードなどの状態からは使えません。
- バッテリーパックがはずれた状態で接続しないでください。対象機器が故障や破損する恐れがあります。
- 電話帳やIC情報などの登録内容を取り、万一に備えて救済措置を確認してからお使いください。

本製品の使用に際して、対象機器の障害による通信内容及びIC情報、メモリ、電子マネー、クレジット機能などの不具合や登録内容の失効に対する保障や経過の損失補償などは一切いたしません。予めご了承のうえ、ご使用ください。

各部のなまえとはたらき

【充電器本体】

USBポート×2
付属のUSBケーブルを接続します。合計で最大2.4Aまで同時に使えます。※定格電流を超えると保護回路が働き出力を停止します。



コンセントプラグ入力
(AC100V～240V)
家庭用コンセントに接続します。

※1：スマートフォンやタブレットを5Vで充電量の上限に近い状態で充電を行います。

- ★ 機器によっては2台同時充電ができない場合があります。その場合はいずれか1つのUSBポートをご使用ください。
- ★ 付属のケーブル以外を使用する場合、ケーブルの種類と機器の特性により一部の組合せでご利用にならない場合があります。

【USBケーブル】 USB-Aコネクタ microUSBコネクタ

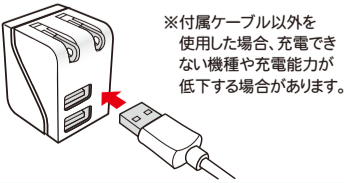
★パソコンと接続して、データ通信・充電にもご利用いただけます。データ通信の方法はお使いの機器の操作手法にしたがって行ってください。

【USB Type-C変換アダプタ】

使いかた

① USBケーブルを接続します

充電器本体のUSBポートに付属のUSBケーブルを接続します。



※付属ケーブル以外を使用した場合、充電できない機種や充電能力が低下する場合があります。

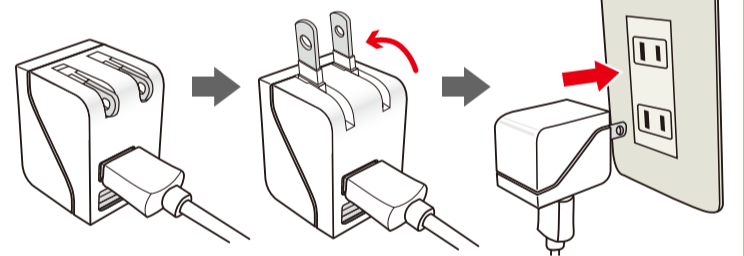
① 適合機種には必ず付属ケーブルを使用してください。他のケーブルでは、ご使用にならない場合があります。

充電器を使用しないでパソコンを電源にする場合

起動しているパソコンのUSBポートにUSBコネクタを接続します。※安定した電源のあるポートに接続してください。充電器に比べ、充電速度が低下する場合があります。

② 本体を電源に接続します。

本体をコンセントに接続してください。



コンセントプラグを回転させて引き出してください。 家庭用ACコンセントに接続する。

③ スマートフォンに接続します。

microUSBコネクタを接続します。

- 接続端子は機器によってはカバーで保護されている場合があります。コネクタのさしこみ位置が不明な場合は、お持ちの機器の取扱説明書でご確認ください。

USB Type-C端子搭載機器に接続する場合

microUSBコネクタにUSB Type-C変換アダプタを接続してお使いください。



キケン！
水ぬれ充電
濡れた状態での充電は、異常発熱などの原因となり大変危険です。

④ 充電します(開始～終了)

充電状態は機器のステータスでご確認ください。

- 充電の目安は約3時間です。機種や対象機器の状態で異なります。
- 対象機器の充電表示が表示されない場合は一旦取りはずして接続を確認してください。



※着信時の電圧低下や温度変化などにより、機器側で充電停止(エラー表示)する場合があります。このような場合は一度、充電器を取りはずして、機器を再起動した上で、もう一度接続してください。

⑤ 取りはずしてください

3時間以内または終了表示が出たら全ての接続を取りはずしてください。

※安全のため使用後は、必ずコンセントから充電器を取りはずしてください。