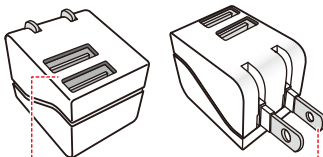


取扱説明書

※中面も必ず
お読みください

●各部のなまえとはたらき



USBポート×2(自動判別機能)
合計で最大2.4Aまで同時に使えます。
※定格電流を超えると保護回路が働き出力を
停止します。

コンセントプラグ入力
(AC100V~240V)
家庭用コンセントに接続します。

●使いかた

①本体にUSBケーブルを
接続します

②コンセントプラグを引き出し
コンセントに接続します

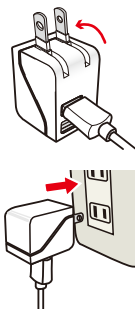
③充電する機器と接続します

※機器の専用ケーブルではない
場合ケーブルの種類と機器の
特性により一部の組合せで
ご利用にれない場合が
あります

④充電終了後、全ての接続を
取りはずしてください。

※1回の使用は3時間以内を目安にしてください

●安全のため使用後は必ずコンセントから取りはずしてください



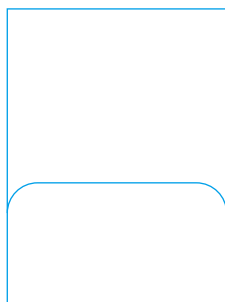
取扱説明書

保管用
保証書付

お買い上げいただき、誠に
ありがとうございます。
ご使用前に、必ずこの取扱説明書をお読みいただき、正しくお使い
ください。困った時やお問い合わせの時に必要となりますので、
ご購入時のレシートなどと共に、お使いになる方がいつでも見ら
れる所に保管してください。

■使用に際してのご注意

- 本製品は使用中高温となることがあります。(故障ではありません)
本製品の故障、またはその使用によって生じた直接・間接の損害
については弊社はその責をおいぬめます。
- 本製品を使用中に発生したデータやプログラムの消失、または破
損についての保証はいたしません。
- 定期的なバックアップなど対策をあらかじめ行ってください。
- 本製品は医療や輸送など、人命及び高度な信頼性を必要とする
設備や機器に使用することは意図されていません。これらの用途
に本製品を使用しないでください。
- 本製品は電気を通電しますので、発火する危険があります。異常を
感じた場合は、接続している機器から取り外し、弊社お客様センタ
ーへご連絡ください。
- 定格電流を超えて使用したり、ショートした時は、保護回路が働き
ます。保護回路が働いた時は、速やかに全ての接続を取りはずし
てください。原因が判明し要因が取り除かれて、本製品及び各機
器に破損や異常がないことが確認できるまで使用しないでくだ
さい。



- ご利用になる機器の電源が入らない状態やセーフモードなどの時
には、充電を開始できないことがあります。バッテリーが劣化してい
る機器には充電できないことがあります。
- 接続後すぐには充電の表示がされないことがあります。表示値
以下の初期充電を行っている時には数分かかることがあります。

ご不明な点、お問合せ、交換を依頼される場合は、表記の弊社お客様
センターへお問い合わせください。

お問い合わせ/お客様センター **03-5501-1695**

受付時間:月~金曜日 9:00~17:00(祝祭日、季節休業日を除く)
株式会社トプラランド <http://www.topland.co.jp>
〒427-0033 静岡県島田市相賀2508-23

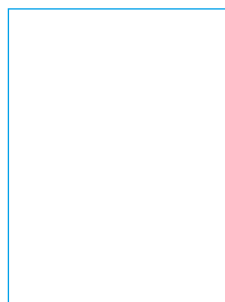
■安全上のご注意

ここに記載の注意事項は、
製品を安全に正しくお使いいただき、誤った取り扱いによる人へ
の危害や財産への損害を未然に防止するためのものですので、
必ずお守りください。表示は危害や損害の程度を説明しています。

⚠警告

ここに表示の内容は、誤った取り扱いをすると
『人が死亡または、重傷を負う可能性が想定さ
れる内容』です。

- 指定の用途以外に使用しないこと。
分解、改造、ショート(短絡)させるなどは絶対に行わないこと。
AC100V~240Vの家庭用コンセント以外に接続しないこと。
- 使用中に雷が鳴り出したら本製品に触れないこと。
落雷により感電する恐れがあります。
- 濡れた手で触ったり、水などの液体で濡らさないこと。
- 内部に液体・金属などの異物が入ることのないようにすること。
火の近くや直射日光の当たる場所など高温になる場所で使用しな
いこと。
- 重い物を載せたり、投げたり、落下や叩くなどの衝撃をあたえない
こと。
- 本製品とプラグを接続する方向を、逆や斜めに、むりにさしこまな
いこと。
- 万一、使用中に異常な発熱や異臭、変形などが生じた場合は、直
ちに使用を中止し、以後は使用しないこと。
火災や事故・故障の原因となります。



⚠注意

ここに表示の内容は、誤った取り扱いをすると
『人が重傷を負う可能性や物的損害の発生が
想定される内容』です。

- 本製品の接続口の接点部分には直接触らないでください。
使用前に、接続口にゴミや金属片の付着など異常がないか必ず
確認し、異常がある場合は、接続しないでください。
- 凍結・結露しない安定した使用環境(温度0℃~35℃範囲内の
屋内で)ご使用ください。
- いたずらや誤飲などを避けるため、子供や乳幼児の手の届かない
所に保管し、直射日光の当たる場所や高温多湿の場所、車内に放
置しないでください。
- 定格電流を超えると保護回路が働き出力を停止します。2.4Aを
超えないように接続してください。
- 1回の使用時間は3時間以内を目安にしてください。
長時間接続したままや過度に連続してのご使用は、おやめください。

TOPLAND®

本製品は全て厳密な検査をしてからお届けしておりますが万一、
初期動作に不備があった場合、代品と交換いたします。

保証書

保証期間:ご購入日から1年

■品名:コンセント用USBアダプタ2.4A

■型番:CHAC24A-WT

■保証対象:本体

■ご購入日 年 月 日

■お客様 フリガナ

お名前

■ご住所 〒

■TEL

■ご購入先名

無料修理交換規定

- 保証期間内でも次のような場合には、有料の修理交換となります。
1) 使用上での誤り、または改造や不当な修理による故障及び破損。
2) お買い上げ後の不適切な取扱い(例:無理な引っ張り)などをされた
場合の断線、故障及び損傷。
3) 火災・地震・落雷等による天災地変ならびに公害や異常電圧、その他
外部要因による故障及び損傷。
4) 業務用として使用、あるいは一般家庭以外に使用された場合の故障
および損傷。
5) ご購入の年月日、ご購入先名が記入されたレシート、領収書、販売証
明書等の添付がない場合。
- ご購入先等でご購入先が不明な場合には、弊社お客様センターへ
ご相談ください。
- 本書は日本国内においてのみ有効です。
This warranty is valid only in Japan.
- 本書は再発行いたしませんので、紛失しないよう大切に保管してください。
■この保証書は上記の条件のもとにおいて、同等品との交換を行うことを
お約束するものです。従って、お客様の法律上の権利を制限するもの
ではありません。
■お客様の個人情報、商品の修理・交換に関するご連絡、修理・交換
業務以外の目的には使用いたしません。