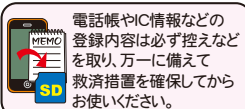
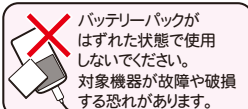
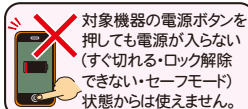


お買い上げいただき、誠にありがとうございます。  
ご使用前に必ずこの取扱説明書をお読みいただき、正しくお使いください。  
また、お読みになった後は、お使いになる方がいつでも見られるところに必ず保管してください。

## ご使用になる前に

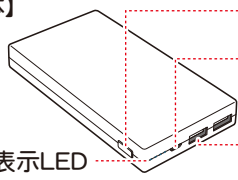
●適合の対象機器(パッケージに記載)以外には、使えません。



本製品の使用に際して、対象機器の障害による通信内容及びIC情報、メモリー、電子マネー、クレジット機能などの不具合や登録内容の失効に対しての保障や経過の損失補償などは一切いたしません。予めご了承のうえ、ご使用ください。

## 各部のなまえとはたらき

### 【充電器本体】



充電開始・残量確認ボタン

入力端子【microUSB】

付属のUSBケーブルを接続して、本体内蔵のリチウムバッテリーを蓄電します。

USBポート×2

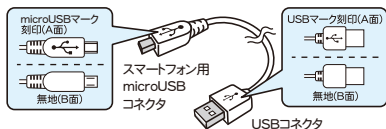
付属のUSBケーブルを接続します。合計で最大2.4Aまで同時に使えます。  
※定格電流を超えると保護回路が働き出力を停止します。

残量・通電表示LED  
通電や充電の状況と内蔵リチウムバッテリーの残量を表示します。

★機器の大きさやバッテリー残量などにより、2台同時充電ができない場合があります。その場合は片方のUSBポート側のみを使用して充電を行ってください。

【付属品】 ※USBケーブルには通信機能はありません。

### ■USBケーブル×1



### 接続方向を確認する

裏向きにさしこむ機種がありますのでご注意ください。接続端子のピン位置と形を確認して正しく接続してください。



## 使いかた

裏面の安全上のご注意を必ずお読みください。

### ①内蔵のリチウムバッテリーを蓄電します。

microUSBポートにmicroUSBコネクタを接続します。

⚠注意:コネクタの向きに注意して図のようにさしてください。

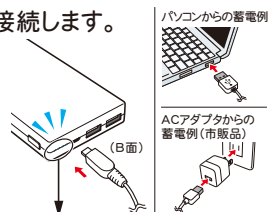
USBコネクタをパソコンやACアダプタ(市販品)などのUSBポートに接続します。

※必ず電源のある安定したポートに接続してください。

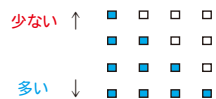
空の状態から満蓄電までの目安は  
2A出力の場合…約7時間

※蓄電する際、2A以上の出力ができるACアダプタなどのご使用を推奨します。

本体のLEDが4つ点灯した状態になると、満蓄電です。速やかにUSBケーブルを取りはずしてください。



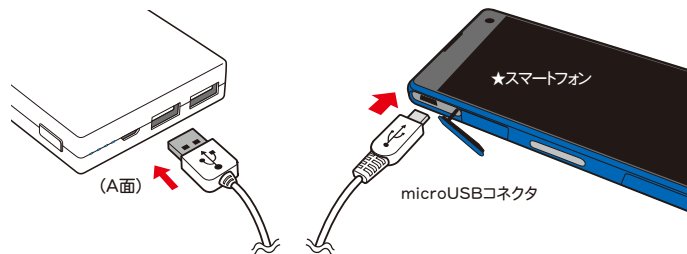
【蓄電残量表示用LED点灯例】



※LEDが4つ点灯した状態でのご使用をおすすめします。

### ②充電する機器に接続します。

充電器本体のUSBポートに付属のUSBケーブルを接続し、スマートフォンなどをmicroUSBコネクタで接続します。



⚠適合機種には必ず付属ケーブルを使用してください。他のケーブルでは、ご使用になれない場合があります。



- 接続端子は機種によってはカバーで保護されている場合があります。
- コネクタのさしこみ位置が不明な場合は、お持ちの機器の取扱説明書でご確認ください。
- 接続方向は機種によって裏向きにさしこむ場合がありますので、無理な接続や逆向きに接続しないように **接続方向を確認する** をご覧のうえ正しく接続してください。

### ③充電します。(開始～終了)

充電器の充電開始ボタンを押して充電を始めます。充電中のLED表示は内蔵リチウムバッテリーの残量を示します。内蔵のリチウムバッテリーの残量がなくなると、充電を停止してLEDが消灯します。



※充電の目安は最大約3時間です。機種や対象機器の状態異なります。対象機器の充電表示が表示されるまでに時間がかかる場合があります。

※内蔵のリチウムバッテリーの残量がなくなった場合、再度蓄電してご使用ください。(使いかた①参照)

機器側の充電表示例  
充電途中、機器側の充電表示やエラー表示を確認してください。  
充電していません (LED off)      充電中 (LED on)

※着信時の電圧降下や温度変化などにより、機器側で充電を停止(エラー表示)する場合があります。このような場合は一度、充電器を取りはずして、機器を再起動した上で、もう一度接続してください。

### ④取りはずしてください。

3時間以内または、LED表示が消灯したら、全ての接続を取りはずしてください。

★本体から必ずUSBケーブルを取りはずしてください。接続したままにしておくと待機電流により内蔵バッテリーが消耗を続け、バッテリー残量が減っていきます。

(付属しているケーブル以外をご使用の場合も同様に、充電終了後はUSBケーブルを本体から取りはずしてください。)

本製品は全て厳密な検査をしてからお届けしておりますが万一、初期動作に不備があった場合、代品と交換いたします。

保証書	保証期間：ご購入日から1年
■品名：スマートフォン リチウム充電器 10000mAh	
■型番：CHSPLM10000	
■保証対象：本体	
■ご購入日	年 月 日
■お客様 お名前	フリガナ _____
■ご住所	〒 _____
■TEL	
■ご購入先名	

スマートフォン充電器

リチウム充電器  
10000mAh 2ポート

## 取扱説明書

ご連絡・お問合せ お客様センター

03-5501-1695

《受付：月曜日～金曜日 9:00～17:00》

※祝祭日、特定季節休業日を除く。

〒427-0033 静岡県島田市相賀2508-23

株式会社トップランド

m4275xx

## 安全上のご注意

ここに記載の注意事項は、製品を安全に正しくお使いいただき、誤った取り扱いによる人への危害や財産への損害を未然に防止する為のものです。この取扱説明書は、お使いになる方がいつでも見られる所に必ず、保管してください。

### 警告

『誤った取り扱いをすると、人が死亡または、重傷を負う可能性が想定される内容』を含めて、『してはならないこと』を示しています。

- 指定の対象機器（パッケージに適合記載）の補充充電用途以外に使用しないこと。火災や事故の原因となります。
- 分解、改造、ショート（短絡）させるなどは絶対に行わないこと。火災や事故の原因となります。
- USBプラグは、USBポート（DC5.0V）以外に接続しないこと。事故や故障の原因となります。
- 濡れた手で触ったり、水などの液体で濡らさないこと。内部に液体、金属などの異物を入れないこと。火災や故障の原因となります。
- 火に入れたり、電子レンジやオーブンで加熱しないこと。
- 火の近くや直射日光の当たる場所、車内などの高温になる場所、浴室などの多湿となる場所で使用しないこと。火災や故障の原因となります。

- 重い物を載せたり、投げたり、落下や叩くなどの衝撃をあたえないこと。事故や故障の原因となります。
- 対象機器と本製品とのコネクタやプラグをさしこむ方向は各機器により異なります。接続の方向を、逆向きや斜めに、むりにさしこまないこと。コネクタが破損、ショートし、火災や故障の原因となります。
- 万一、使用中に異常な発熱や異臭、変形などが生じた場合は、直ちに使用を中止し、以後は使用しないこと。事故や故障の原因となります。

### ⚠️ ご注意

- 対象機器のバッテリーが限度以上消費し、電源ボタンを押しても電源が入らない・メニュー画面が表示されない・すぐ切れる・セーフモードなどの状態からは、本製品は使えません。使用可能な場合もありますが、純正品の充電器で充電してからご使用ください。
- 対象機器への接続は、ご自身の責任において行ってください。
- ご使用になる前に必ず、対象機器内のメモリー内容を外部メモリーにコピーするなどの控えや、IC情報が入ってきなくなった場合の救済措置をお取りになっておいてください。電子機器は、外部機器の使用とはかわりなく、突然の誤作動により電話帳など登録された各種メモリーが消失することがあります。もしもの場合でもお困りにならないようにしておかれることが必要です。
- 付属のUSBケーブルは充電専用です。通信機能はありません。

- ケーブルを使用しパソコンなどのUSBポートを利用する場合は、必ず起動後の安定した電源のあるポートに接続してください。
- 接続後すぐに充電表示が点灯しない場合があります。充電を開始しない場合は、何らかの原因で充電できない状態です。速やかに取りはずし、接続やセットの方向に間違いがないか、異常がないか、対象機器のバッテリーの状態などを確認してください。
- 対象機器の機種やバッテリーの消耗状態により充電表示が点灯する値に満たない初期充電に数分かかる場合があります。
- 充電開始後すぐに対象機器を使用すると、充電が消費電力に追いつかない為に、電源が切れる場合があります。
- 対象機器のバッテリーが古く劣化しているなど、機器の状態によっては充電できない場合があります。
- 長時間充電接続しても機器の充電が進まない場合や充電ランプが点滅したり異常マークが表示された時は、一旦使用を中止して取りはずしてから、機器を再起動し復帰のうえ再度接続してください。

### ⚠️ 注意

『誤った取り扱いをすると、人が傷害を負う可能性や物的損害の発生が想定される内容』を含めて、使用上の注意を示しています。

- 本製品の接続口、コネクタやプラグの接点部分には直接触らないでください。
- 使用前に、対象機器及び本製品のコネクタやコードの変形、接点部分のゴミや金属片の付着など異常がないか必ず確認し、異常がある場合は、接続しないでください。
- 凍結や結露しない安定した使用環境、温度0℃～35℃の範囲内の屋内で使用及び保管してください。
- 充電中は本体が高温になることがあります。（故障ではありません）コネクタや接続部の破損、故障やケガの原因にもなりますので、衣類、布団、ポケット、バッグなどに長時間入れたり、肌身に付けて使用しないでください。
- いたずらや誤飲などを避けるため、子供や乳幼児の手の届かない所に保管してください。
- 直射日光の当たる場所や高温多湿の場所、車内などに放置しないでください。

- 対象機器のバッテリーパックがはずれた状態で使用しないでください。故障や破損する恐れがあります。
- 複数同時使用を禁止・制限した出力がある場合は、その指示に従ってご使用ください。
- 万一、ショートした場合は、保護回路が働きます。速やかに接続を取りはずしてください。
- 保護回路が働いた場合は、原因が判明して要因が取り除かれたことが確認できるまで使用しないでください。本製品及び各機器に破損や異常がないことが確認できた場合に限り、しばらく待ってから使用してください。
- 1回の充電時間は3時間以内を目安にしてください。長時間接続したままや過度に連続してのご使用は、おやめください。
- 充電終了後に充電器を接続したまま放置すると、消費と充電を繰り返すなどして、機器やバッテリーに負担をかけ、消費を早める恐れがあります。速やかに取りはずしてください。
- 接続中に対象機器を使用する場合は、ケーブルや接続部分に負担がかからないように配慮してください。