

取扱説明書

電力表示器
elemoni
 エレモニ

【安全上のご注意】

ここに記載の注意事項は、製品を安全に正しくお使いいただき、誤った取り扱いによる人への危害や財産への損害を未然に防止する為のものです。
 この取扱説明書は、お使いになる方がいつでも見られる所に必ず保管してください。

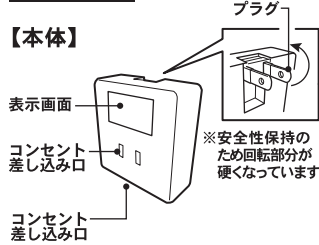
警告 『誤った取り扱いをすると、人が死亡または、重傷を負う可能性が想定される内容』を含めて、[]で示しています。

- 指定の用途以外に使用しないでください。
- 分解・改造しないでください。
- 水で濡らしたり、濡れた手で使用しないでください。(感電・火災・故障の原因になります。)
- ほこり、湿気が多いところで使用しないでください。(感電・火災・故障の原因になります。)
- 電気火災防止のため、プラグは定期的な乾いた布等で掃除してください。
- 製品本体が熱くなるなど異常があれば直ちにプラグを抜き使用を止めてください。
- プラグは根元まで必ず押し込んで使用してください。
- プラグがゆるくて抜けそうな場合は使用しないでください。
- 交流 100V 以外では使用しないでください。
- 定格「1,500W」を超えた使用をしないでください。

×【電子レンジ・エアコン・ホットプレート...etc】

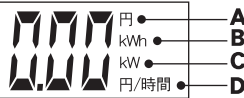
安全のため1,200Wを超えて1時間使用しないでください。

各部の名称



画面の表示内容

★表示画面の文字はイメージです。



- A: (累計) 使用電気料金
- B: (累計) 使用電力量
- C: 消費電力
- D: 1時間当たりの電気料金

品質検査には万全を期していますが、万一、初期不良や故障があった場合は、代品と交換いたします。
 お手数をお掛けいたしますが、下記にご記入いただき商品とともに弊社お客様センターへご連絡ください。

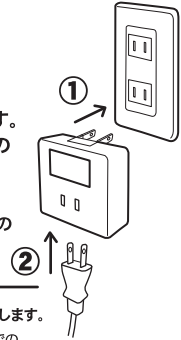
保証書	保証期間	お買い上げ日から	保証対象	本体
◆お名前				
◆ご住所 〒				
◆TEL				
◆ご購入日	年	月	日	
◆ご購入先名				

上記内容は必須項目です。お手数ですがご記入いただき製品とともにご提示ください。

この保証書は本書に明示した期間及び条件のもとにおいての無料修理をお約束するものです。
 従ってこの保証書によってお客様の法律上の権利を制限するものではありません。保証期間が経過した後の修理等についてご不明な点がある場合には、お買い上げの販売店またはお客様センターにお問合わせください。

■使いかた

- ① 本体をコンセントにしっかりと奥まで差し込みます。
- ② 本体の差し込み口に、ご使用になる電気製品のコンセントをしっかりと奥まで差し込みます。



接続終了後、電気製品をご使用になると自動的に下記の表示内容が画面に表示されます。

画面の表示例

★お使いになった電気製品の情報を①～④の順で3秒間隔で表示します。

	① (累計) 使用電気料金 ※1 使用時間に対して料金が累計されて表示。	現在までの使用料金が例: 30.00 円 ★表示が「999円」になると「0」に戻ります。
	② 1時間当たりの電気料金 現状の消費電力で1時間使用する場合の電気料金の目安。	1時間当たりの電気料金の目安が例: 8.80 円
	③ (累計) 使用電力量 使用してきた累計の電力量を表示。(単位:kWh)	現在までの使用電力量が ★累計電気料金がリセットされると「0」に戻ります。例: 1.00 kWh (目安~45kWh)
	④ 消費電力 電気製品自体の消費電力量を表示。(単位:kW)	お使いの電気製品の消費電力量が例: 0.60 kW (60Wと同じ) ※1000W=1kW

※1: 使用電気料金は1kWh=27円で計算します。

- ★差し込み口を2個使用した場合は、その合計を表示します。
- ★すべての本体のデータをリセットするには、コンセントから本体を取り外します。
- ★③は①÷27円で算出します。
- ★長期にわたって使用する場合はこまめに累計電力等の記録をおすすめします。

<無料修理規定>

1. 保障期間内でも次のような場合には有料修理となります。
 - 1) ご使用上での誤り、または改造や不当な修理による故障及び破損。
 - 2) お買い上げ後の不適切な取扱い(例:落下)などをされた場合の故障及び損傷。
 - 3) 火災・地震・落雷等による天災地変ならびに公害や異常電圧、その他外部要因による故障及び損傷。
 - 4) 業務用として使用、あるいは一般家庭以外に使用された場合の故障及び損傷。
 - 5) 本書の提示がない場合。
 - 6) 本書にお買い上げ年月日、お客様名、販売店名の記入のない場合、あるいは字句を書き換えられた場合。
2. 本書は日本国内においてのみ有効です。 This warranty is valid only in Japan.
3. 本書は再発行いたしませんので、紛失しないよう大切に保管してください。

■修理メモ

発売元: 株式会社トップランド 〒427-0033 静岡県島田市相賀2508-23

お問い合わせ/お客様センター 03-5501-1695 (受付:月~金曜日 9:00~17:00)

※祝祭日、季節休業日除く